

C-80 / C-60



VENKOVNÍ ŽALUZIE

- nejpoužívanější způsob venkovního stínění
- jsou originálním a funkčním doplňkem moderních fasád
- zastíní interiér při zachování možnosti větrání
- stažením a naklopením žaluzií regulujete množství světla i teplotu uvnitř vašeho domova
- v létě zabraňují přehřívání interiéru
- pomáhají šetřit náklady za klimatizaci





Venkovní žaluzie **vytváří příjemné a zdravé prostředí** pro Vaše blízké.

V současné době představují nejpoužívanější způsob venkovního stínění. Umožňují větrání otevřeným oknem při zachování možnosti regulace světla.

KONSTRUKCE ŽALUZIE

- » boční vedení v příznaných nebo zapuštěných vodících lištách nebo v lanku
- » lamely tvaru C
- » díky jejich tvaru je možné naklápění do obou stran
- » žebříček odolný vůči UV záření, vyztužen kevlarovým vláknem, které minimalizuje délkovou deformaci



LAMELY

- » C-60 a C-80 se zahnutými okraji, standardně v 25 barvách rozdílná šířka lamel 60 a 80 mm
- » C-80 CC díky skládání lamel se snižuje výška nábalu až o 20 %
- » C-80 VENTAL díky uchycení lamel pomocí háčků má lepší dovírání lamel a lépe zastíní, standardně v 5ti barvách



MONTÁŽ

- » do okenního otvoru – nábal zmenšuje světelnou výšku okna, možno použít krycí plech
- » nad okenní otvor – nábal nezasahuje do okna, lze dodat s držákem pro podomítkové provedení
- » do stavebního překladu
- » do podomítkové schránky



SAMONOSNÝ SYSTÉM

- » horní nosič je připevněn na vodících lištách. Ty jsou pomocí konzol kotveny na rám okna, nebo na fasádu
- » standardní provedení s hranatými vodícími lištami
- » možno doplnit krycím plechem



VOLITELNÉ DOPLŇKY

- » horní nosič včetně staženého nábalu lamel je možno skrýt pod krycí plech, nebo do speciálně vytvořeného podomítkového boxu
- » fasáda domu není rušena kotvicími prvky a působí velice čistě

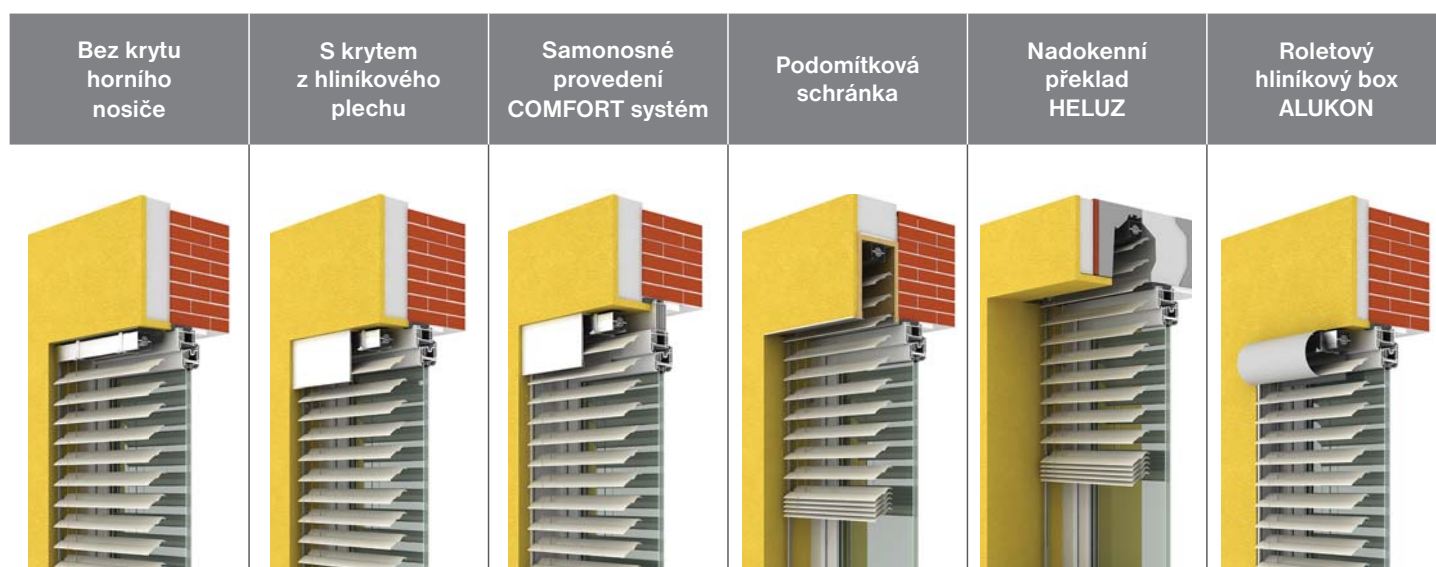


OVLÁDÁNÍ

- » manuální: klika s převodovkou
- » motorické: elektromotor 230 V ovládaný
 - > vypínačem
 - > řídicí automatikou
 - > dálkovým ovladačem
 - > chytrá mobilní zařízení (systém TAHOMA)

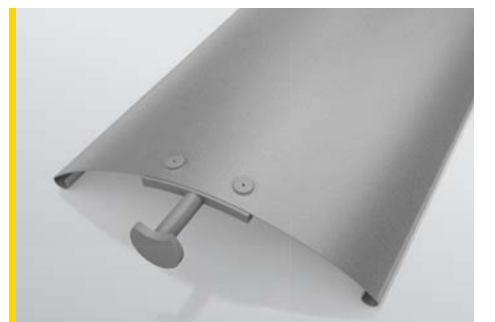


UMÍSTĚNÍ VENKOVNÍCH ŽALUZÍ



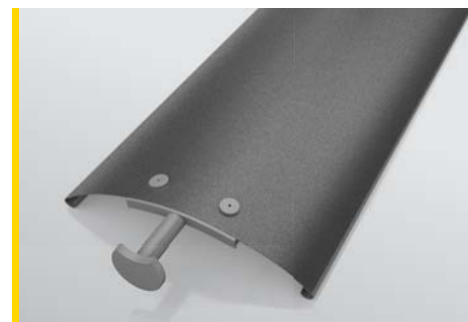
C-80

s lamelou šířky 80 mm



C-60

s lamelou šířky 60 mm



TECHNICKÉ ÚDAJE

Mezní rozměry

Typ	Typ ovládání	Šířka [cm]			Výška [cm]		Max. plocha 1 žaluzie [m ²]	Max. šířka při spojení (m ²)		Max. plocha při spojení
		Min.		Max.	Min.	Max.		Ovládání v kraji	Ovládání uprostřed	
		lišta	lanko							
C-80 C-80 CC	KLIKA	44		595	35	595	8	6	12	8
	MOTOR	SOMFY	47							36
		ELERO	48							
		GEIGER	50							
C-60	KLIKA	44		590	35	590	8	6	12	8
	MOTOR	SOMFY	46							47
		ELERO	47				48			
		GEIGER	48				49			



VENKOVNÍ ŽALUZIE



VNITŘNÍ ŽALUZIE



VNITŘNÍ LÁTKOVÉ STÍNĚNÍ



PERGOLY A ZIMNÍ ZAHRADY



SVISLÉ FASÁDNÍ CLONY



SÍŤ PROTI HMYZU



MARKÝZY



VENKOVNÍ ROLETY

