

WHERE MAGIC HAPPENS...



PROČ SI VYBRAT OUTDOOR?

Vysoká kvalita a trvanlivost

Renson® je evropský udavatel trendů v oblasti přirozené ventilace, venkovní ochrany proti slunci a venkovních produktů. Vyrábíme si vlastní vysoce kvalitní produkty v našich nejmodernějších výrobních zařízeních. Testujeme naše produkty v extrémních podmínkách, dokud nedosáhnou bezchybného konečného výsledku.

To nám umožňuje zajistit našim zákazníkům optimální kvalitu. Naše síť dobře vyškolených ambasadorek zajišťuje bezproblémové poskytování služeb a servis po jejich poskytnutí. Profesionalita nás provází ve všech oblastech.

Minimalistický design

Naše produkty jsou velmi inovativní jak ve vzhledu, tak designu produktů. Bezproblémová integrace volitelných prvků, skryté upevňovací díly, odolné materiály a chytrá řešení zaručují dokonalý finální produkt, který lze integrovat do jakéhokoli typu bydlení.

Nekonečné možnosti přizpůsobení

Prostřednictvím našeho modulárního designu produktů a nespočtu integračních možností Vám můžeme nabídnout perfektní řešení na míru. Přizpůsobitelné clony, široký výběr barev, posuvné panely v různých provedeních, prosklené stěny, topení, hudba... to jsou jen některé z různých možností, které vytvářejí jedinečné individuální řešení.

Dokonalé pohodlí a snadná údržba

Naše produkty si musí svou kvalitu udržet mnoho let, den za dnem, za každého počasí a musí být snadno použitelné.

Z tohoto důvodu jsou vyrobeny z vysoce kvalitních a odolných materiálů, ze kterých se budete těšit po dlouhé roky, a to při minimální údržbě.



Algarve® 'Classic Line'

ŠIKMÝ DESIGN ▤		HORIZONTÁLNÍ DESIGN ▤	
PŘÍSLUŠENSTVÍ	TOSCANE®	AERO® LINE	ALGARVE® LINE
55	49	27	17
			CAMARGUE® LINE
			9
			LAGUNE®
			35
			LAPURE®
			43



LAMELOVÉ STŘECHY (otočná lamelová střecha)

LAMELOVÉ STŘECHY (otočná a posuvná lamelová střecha)

PEVNÁ STŘECHA

CAMARGUE® LINE

CAMARGUE®



Toto inovativní a modulárně nastavitelné zastřešení teras může být doplněno perfektně integrovanými bočními prvky.

CAMARGUE SKYE®



Plně uzamykatelné zastřešení terasy s naklápěcími a posuvnými hliníkovými lamelami. Také zde jsou boční prvky dokonale neviditelně integrovány.

ALGARVE® LINE

ALGARVE®



Horizontální střecha s ochranou proti slunečnímu záření a dešti s naklápěcími hliníkovými lamelami. Při výstavbě je možno použít boční prvky.

AERO® LINE

AERO®



Horizontální voděodolná střecha s ochranou proti slunečnímu záření s naklápěcími lamelami, dokonale integrovanými do nových či stávajících konstrukcí.

SKYE®



1. AERO SKYE®
2. AERO SKYE® Dual

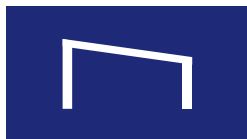


Aero Skye s otočnými a posuvnými lamelami, díky kterým si zajistíte panoramatický výhled. U Aero Skye Dual se lamely posouvají od středu bez rušivých příčných profilů pro přepětí do 11,75 m.

ALGARVE CANVAS®



Zastřešení v podobě pevné střechy, esteticky zakončené napínacím stropem technologií Fixscreen.



POSUVNÁ STŘECHA FIXSCREEN

POSUVNÁ VELUM LÁTKOVÁ STŘECHA

LAGUNE®

LAGUNE®



Toto zastřešení má ve střešní konstrukci světlopropustnou látku odolnou proti slunci, vodě a větru. Lze bezproblémově integrovat boční prvky.

LAPURE®

LAPURE®



Minimalistické zastřešení s clonou odolnou proti slunci, vodě a větru a otevřeným panoramatickým výhledem. Při výstavbě je možno použít boční prvky.

TOSCANE®

TOSCANE®



Novinka pro větší plochy: skládací střecha poskytuje ochranu proti vodě, větru a slunci. Lze dokonale integrovat boční prvky.





CAMARGUE® LINE

CAMARGUE® & CAMARGUE SKYE®

Vlastnosti

- Camargue® 10
- Camargue Skye® 11
- Stavební možnosti 12
- Gamma 14

Příslušenství

- Osvětlení 56
- Vytápění a reproduktory 59
- Světlopropustné lamely - Lineo® Luce 60

Boční výplně

- Boční prvky 62
- Venkovní clony 63
- Skleněná posuvná stěna 64
- Loggia® posuvné panely 66
- Stěna Linius 68
- Loggia® rychlý průchod / posuvné dveře 70
- Integrovaný Fixscreen® 71
- Skelná vlákna Fixscreen® 73
- Okna Crystal 74

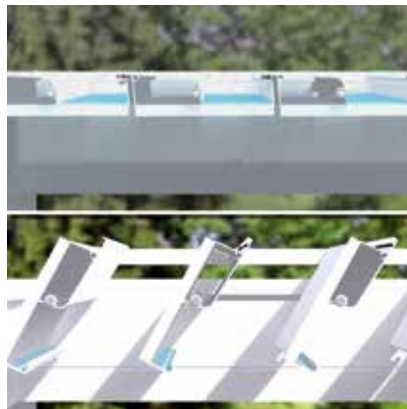
CAMARGUE®

Plně integrované konstrukční řešení

Střecha je tvořena z extrudovaných hliníkových lamel. Tyto lamely se mohou otáčet a regulovat ochranu proti slunci a ventilaci v závislosti na potřebách. Ovládání je snadné s dálkovým ovladačem Somfy. V zavřeném stavu je střecha odolná proti vodě. Prostřednictvím integrovaných vodicích kanálů je voda odváděna do sloupků. Tento odvod vody funguje i při otevření lamel po dešti, takže nábytek na terase je chráněn.



Účinný integrovaný odvod vody



Řízený odvod vody také při otevřených lamelách



Zastřešení terasy je snadno ovladatelné pomocí automatizace Somfy



CAMARGUE SKYE®

Zastřešení terasy s posuvnou lamelovou střechou

Nejexklusivnější provedení v sortimentu zastřešení teras Renson® je vybaveno hliníkovými lamelami ve střeše, které se mohou otáčet a posunovat. Lamely poskytují ochranu před deštěm, sluncem a větrem. V letních měsících může horký vzduch unikat a v zimě lze střechu odsunout a užívat si naplno slunečního záření. Zvláště pokud se Camargue Skye používá u stěny, je tato skutečnost důležitá, aby se do domu dostalo ještě dopadající slunečního světlo. Lamely zastřešení terasy Camargue Skye jsou navrženy tak, aby srážení odváděly bočně.

Veškerý spojovací materiál, kabeláž a upevňovací prvky jsou ukryty a zastřešení terasy může být vybaveno LED osvětlením ve sloupcích rámu, multifunkčním designovým nosníkem s ohřívacími prvky a reproduktory. Camargue Skye může být sestaven různými způsoby: volně stojící, připojený na vnější stěnu, vestavěný nebo integrovaný mezi dvěma stěnami. Lze integrovat také větruvzdorné clony, posuvné panely ve skle, hliníku nebo dřevu, pevná stěna nebo venkovní clony.



- Naklápěcí lamely pro odvod teplého vzduchu a jako ochrana proti slunci, dešti nebo větru
- Posuvné střešní lamely pro maximální průchod slunečního světla a široký, otevřený výhled
- Střecha je v uzavřené poloze dokonale plochá
- Dvojitá lamela pro vyšší zatížení sněhem a zvuková a tepelná izolace
- Synchronní pohon na obou stranách lamel: také při asymetrickém zatížení se střecha otevírá a zavírá plynulým pohybem
- Žádná vůle mezi lamelami



STAVEBNÍ MOŽNOSTI

Konstrukční typy

Existují dva možné konstrukční typy pro instalaci řady Camargue: volně stojící a montáž na zeď.



Volně stojící: rám řady Camargue je podepřen čtyřmi svislými sloupy



Montáž na zeď: rám je umístěn na jednu nebo dvě strany proti zadní nosné konstrukci nebo struktuře.

Svislé sloupy podpírají druhý díl.

Lamely mohou být umístěny paralelně nebo kolmo k základní konstrukci.

Spojitelná

Pro zastřešení větších ploch lze spojit řadu Camargue pro získání většího rozměru na straně Span nebo Pivot. V tomto případě se používá zdvojený nosník.



Dvoudílný spojitelný na straně Pivot



Camargue Skye 2dílný spojitelný na straně Span, stejný posuvný směr a orientace



Dvoudílný spojitelný na straně Span



Vícenásobně spojitelný na stranu Pivot a / nebo stranu Span



Camargue Skye 2dílný spojitelný na straně Span, opačný posuvný směr a orientace



Camargue Skye 2dílný, spojitelný na straně Pivot

Integrovaný Fixscreen®

Díky integraci vertikální sluneční clony, integrovanému Fixscreenu, vybavenému okny Crystal či nikoliv, aby byl do nejvyšší možné míry zajištěn výhled ven, můžete získat venkovní prostor navíc, který je chráněný před sluncem, deštěm a větrem. Tyto clony jsou k dispozici v 50 barvách, umožní **přizpůsobit si** řadu Camargue a vytvořit si požadovanou atmosféru.



Řada Camargue linky je vybavena integrovanou technologií Fixscreen na straně Span a Pivot

Možnosti přizpůsobení

Řada Camargue může být na přední straně a/nebo bočních stranách vybavena různými prvky. Přidáním bočních prvků vznikají nekonečné možnosti přizpůsobení.



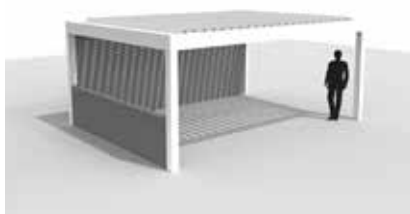
Loggia - posuvný panel: Loggiawood, Loggiawood privacy, Loggiascreen canvas, Loggialu, Loggialu Privacy



Prosklená posuvná stěna + integrovaný Fixscreen



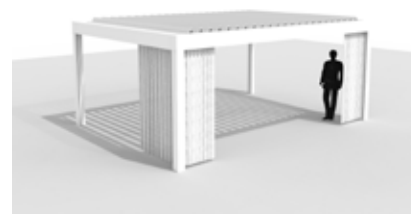
Loggia - rychlý průchod: Loggiascreen Canvas



Pevná stěna Linus: plná průchozí výška nebo výška dle požadavku



Prosklená posuvná stěna

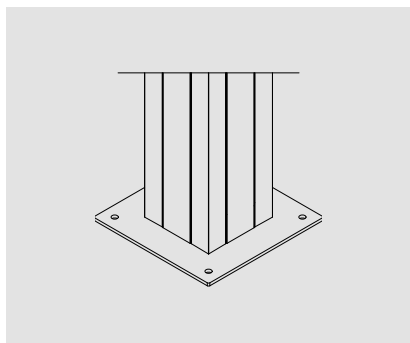


Clony

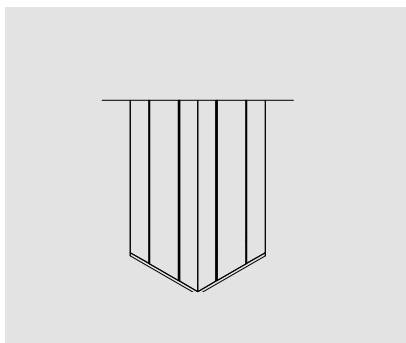
Montážní patky

Existují tři typy montážních patek: viditelná, neviditelná a neviditelně zabudovaná montážní patka.

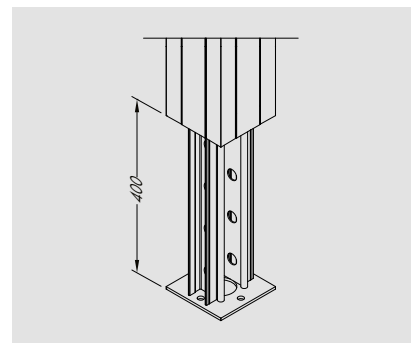
Při použití bočních vedlejších výplní nebo v místech se zvýšenou silou větru je k dispozici také vyztužená montážní patka ve viditelném i neviditelném provedení.



Viditelná montážní patka



Neviditelná montážní patka



Zabudovaná montážní patka

HORIZONTÁLNÍ DESIGN: CAMARGUE® LINE

Camargue®



Camargue Skye®



STŘEŠNÍ VÝPLŇ

Otočné lamely

Otočné a posuvné lamely

ROZMĚRY

Max. šířka / pivot

6200 mm

Max. hloubka / span

4500 mm

Max. průchozí výška

2800 mm

Spojitelná

vícenásobně spojitelná

Min. sklon

žádný sklon (0°)

Max. rotace lamel

150°

145°

PŘÍSLUŠENSTVÍ

BOČNÍ PRVKY	Integrovaný Fixscreen	možnost	možnost
	Fixscreen ve struktuře	-	-
	Loggia - posuvné panely	možnost	možnost
	Loggiascreen Canvas rychlý průchod	možnost	možnost
	Prosklené stěny	možnost	možnost
	Průchozí výška stěny Linius	možnost	možnost
	Stěna Linius jako zábradlí	možnost	možnost
	Trojúhelník	-	-
	Venkovní clony	možnost	možnost
	Sloupek navíc	možnost	možnost
	Posunutý sloupek	možnost	možnost
Nastavitelný stěnový profil	možnost	možnost	
OSVĚTLENÍ	Lineo LED	možnost	-
	UpDown LED	možnost	možnost
	Colomno LED	možnost	možnost
	Lapure LED	-	-
	Lagune LED	-	-
	Toscane LED	-	-
KOMFORT & DESIGN	Nosník pro ohřev a zvuk	možnost	možnost
	Světlopropustné lamely Lineo Luce	možnost	-
	Dřevěný design	možnost	možnost

Veškeré informace o možnostech a technických specifikacích naleznete v našem technickém katalogu, který je k dispozici v showroomu u místního distributora Renson. Informace o všech distribučních místech viz www.renson-outdoor.com







ALGARVE® LINE

ALGARVE® & ALGARVE CANVAS®

Vlastnosti

- Algarve® 18
- Algarve Canvas® 19
- Algarve® „Klasická řada“ 20
- Stavební možnosti 22
- Gamma 24

Příslušenství

- Osvětlení 56
- Vytápění a reproduktory 59
- Světlopropustné lamely - Lineo® Luce 60

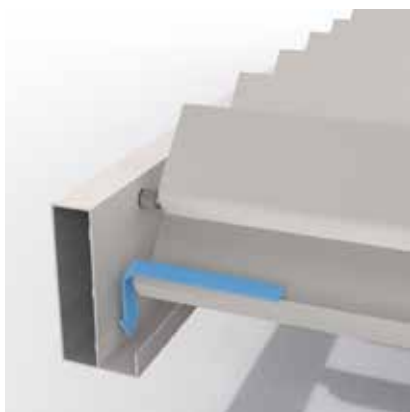
Boční výplně

- Boční prvky 62
- Venkovní clony 63
- Skleněná posuvná stěna 64
- Loggia® posuvné panely 66
- Stěna Linius 68
- Spodní struktura Fixscreen® 72
- Skelná vlákna Fixscreen® 73
- Okna Crystal 74

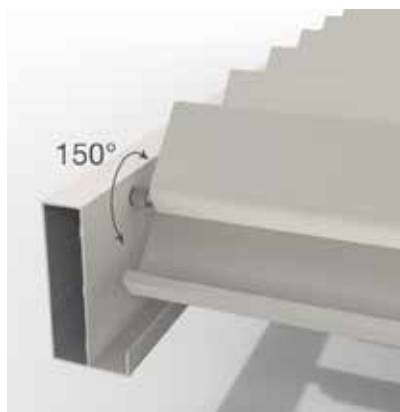
ALGARVE®

Horizontální zonwerend dak met otočné lamely

Toto jednoduché a praktické zastřešení terasy nabízí střechu odolnou proti slunečnímu záření s otočnými lamelami. Extrudované hliníkové lamely jsou otočné až o 150°, a proto nabízejí možnost, abyste si sami určili míru zastínění a/nebo větrání. V uzavřené poloze tvoří lamely voděodolnou střechu. Prostřednictvím odtokového žlabu je dešťová voda odváděna do sloupků. Díky své elegantní, lehké konstrukci a dostupnosti ve všech barvách RAL, se Algarve hodí do každého stylu: běžného, klasického nebo moderního. Kromě toho jsou z dohledu odstraněny všechny šrouby.



Odtokový žlab



Otočný o 150°



ALGARVE CANVAS®

Toto elegantní zastřešení poskytuje dlouhodobou ochranu prostřednictvím pevné střechy, která je složena ze 2 vrstev: pevná horní střecha z bílého lakovaného, profilovaného ocelového plechu s vrstvou proti zamlžování a esteticky upravenou spodní střechou s napnutou látkou se zipovou technologií. Látka je v konstrukci pevně napnutá, aniž by šly vidět mezilehlé nosníky a je k dispozici v 8 barvách. Algarve Canvas lze rovněž používat jako pevné zastřešení terasy, přístřešek pro auto nebo například markýzu nad vstupními dveřmi. Kromě toho je možné kombinovat Algarve s rotační lamelovou střechou a Algarve Canvas s pevnou konstrukcí střechy pro vytvoření jednotného stylu kolem domu.



Střešní část



Odvod vody





Algarve® 'Classic Line'

ALGARVE® 'CLASSIC LINE'

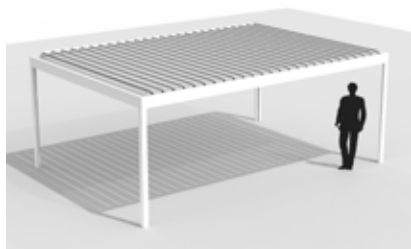
Trvanlivé zastřešení terasy s krásným klasickým vzhledem

Algarve „Klasická řada“ je nová řada v gama zastřešeních terasy s naklápěcími hliníkovými lamelami ve střeše, kdy zcela určujete průchod světla na terasu a zároveň jste chráněni proti dešti. Díky klasickému zpracování s dekorativními rámy a ozdobnými linkami ve sloupcích je **Algarve „Klasická řada“** dlouhotrvajícím, snadno udržovatelným řešením s krásným klasickým vzhledem. Toto zastřešení terasy lze připevnit na zeď nebo samostatně, ideální řešení pro venkovní nebo klasický architektonický styl.



STAVEBNÍ MOŽNOSTI

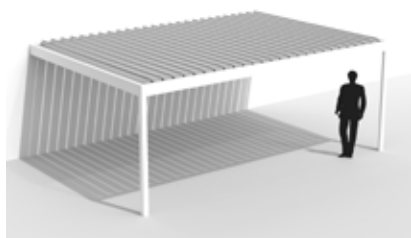
Konstrukční typy



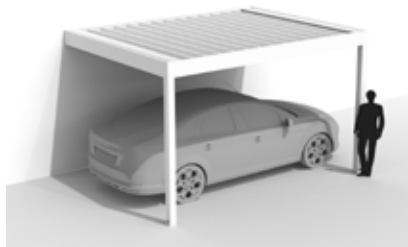
Algarve - samostatně stojící



Algarve Canvas - samostatně stojící



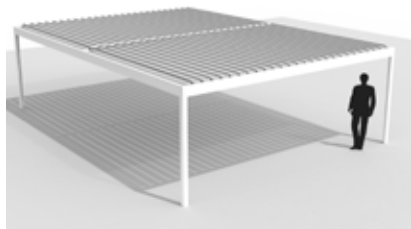
Algarve - montáž na zeď



Algarve Canvas - montáž na zeď

Spojitelná

Řada Algarve má dvě části spojitelné (na napínací straně), tak, že výjimečné plochy 6 x 6,05 m mohou být uzavřeny bez opticky rušivých středních sloupků. Kromě toho je řada Algarve ve spojitelném provedení dokonale proveditelná s lamelovou střechou v jedné střešní části a pevnou střechou v druhé střešní části.

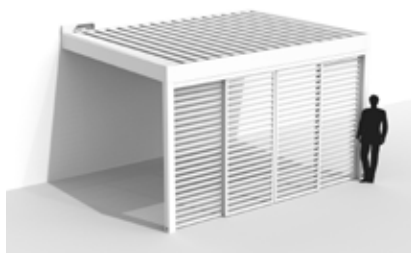


Algarve - 2dílný, spojitelný na straně Span

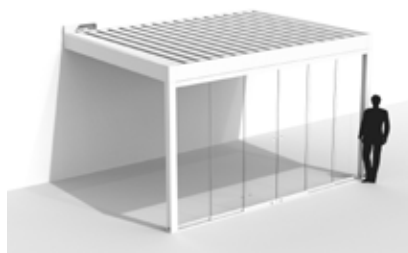


Algarve spojená s Algarve Canvas

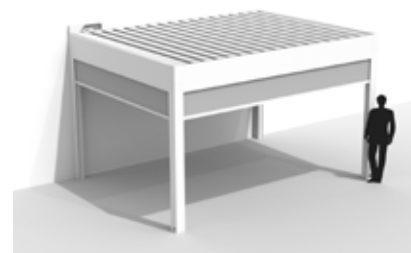
Možnosti přizpůsobení



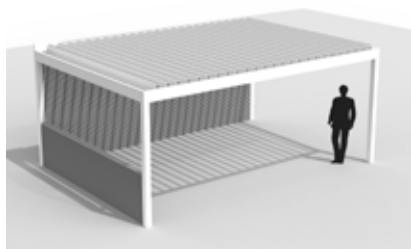
Loggia



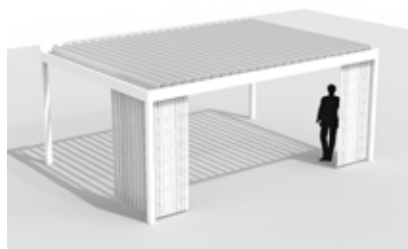
Prosklená posuvná stěna



Fixscreen ve struktuře



Linus pevná stěna



Clony

**Fixscreen® 100^{EVO} Slim F / Řada
Fixscreen® 150^{EVO} F - Algarve®**

Aby bylo možné uzavřít strany řady Algarve, je možné ji kombinovat s Fixscreen 100^{EVO} Slim F a Fixscreen 150^{EVO} F. V tomto případě lze skříň pro sluneční ochranu namontovat pod profily rámu, přičemž dokonale zapadá do základní konstrukce.



HORIZONTÁLNÍ DESIGN: ALGARVE® LINE

Algarve®



Algarve Canvas®



STŘEŠNÍ VÝPLŇ

Otočné lamely

Pevná střecha

ROZMĚRY

Max. šířka / pivot

6055 mm

Max. hloubka / span

4500 / 6000 mm*

Max. průchozí výška

2800 mm

Spojitelná

dvoudílně spojitelná

Min. sklon

žádný sklon (0°)

Max. rotace lamel

150°

-

PŘÍSLUŠENSTVÍ

		Otočné lamely	Pevná střecha
BOČNÍ PRVKY	Integrovaný Fixscreen	-	-
	Fixscreen ve struktuře	možnost	možnost
	Loggia - posuvné panely	možnost	možnost
	Loggiascreen Canvas rychlý průchod	-	-
	Prosklené stěny	možnost	možnost
	průchozí výška stěny Linius	možnost	možnost
	stěna Linius jako zábradlí	možnost	možnost
	Trojúhelník	-	-
	Venkovní clony	možnost	možnost
	Sloupek navíc	možnost	možnost
	Posunutý sloupek	možnost	možnost
	Nastavitelný stěnový profil	-	-
OSVĚTLENÍ	Lineo LED	možnost	-
	UpDown LED	možnost	možnost
	Colomno LED	-	-
	Lapure LED	-	-
	Lagune LED	-	-
	Toscane LED	-	-
KOMFORT & DESIGN	Nosník pro ohřev a zvuk	možnost	-
	Světlopropustné lamely Lineo Luce	možnost	-
	Dřevěný design	možnost	-

* > 4500 mm je připojení možné až do max. 6000 mm

Veškeré informace o možnostech a technických specifikacích naleznete v našem technickém katalogu, který je k dispozici v showroomu u místního distributora Renson. Informace o všech distribučních místech viz www.renson-outdoor.com







AERO® LINE

AERO® & AERO SKYE®

Vlastnosti

- Aero® 28
- Aero Skye® 29
- Stavební možnosti 31
- Gamma 32

Příslušenství

- Osvětlení 56
- Vytápění a reproduktory 59
- Světlopropustné lamely - Lineo® Luce 60

Boční výplně

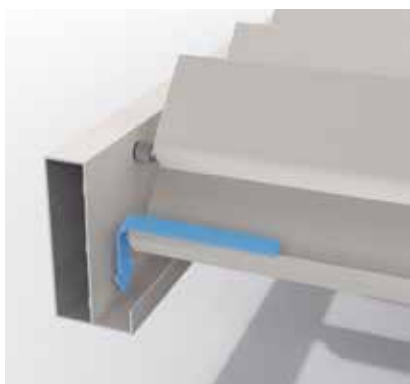
- Boční prvky 62

AERO®

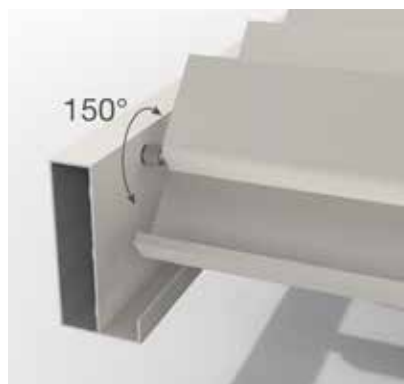
Inovativní a modulární zastřešení terasy odolné proti slunečnímu záření s otočnými lamelami

Horizontální střeška odolná proti slunečnímu záření s naklápěcími lamelami integrovanými do stávajících konstrukcí.

Tato jednoduchá střešní konstrukce nabízí zastřešení odolné proti slunečnímu záření s otočnými lamelami bez sloupců. Extrudované hliníkové lamely jsou otočné až o 150°, a proto nabízejí možnost, abyste si sami určili míru zastínění a/nebo větrání. V uzavřené poloze tvoří lamely voděodolnou střechu. Prostřednictvím odtokového žlabu je dešťová voda odváděna do rohů. Díky své elegantní, lehké konstrukci a dostupnosti ve všech barvách RAL, se Aero hodí do každého stylu: běžného, klasického nebo moderního.



Odtokový žlab



Otočný o 150°



AERO SKYE®

Toto nejnovější a nejexkluzivnější provedení v sortimentu zastřešení teras Renson® je kompletně integrovaná střešní konstrukce, vybavená hliníkovými lamelami, které se mohou otáčet a posunovat. Lamely poskytují ochranu před deštěm, sluncem a větrem.

Více než zastřešení terasy se Aero Skye bez problémů integruje do architektury. Z terasy se tak stává další venkovní místnost, kterou je možno využívat po celý rok. V létě lze horký vzduch odvádět mírným naklopením lamel, přičemž je zachována ochrana proti slunečnímu záření.

V zimě i v létě je možné střechu téměř zcela odsunout a využít tak naplno slunečního záření.

Zvláště pokud se Aero Skye používá u zdi, je tato skutečnost důležitá, aby se do domu dostalo ještě dopadající slunečního světlo, pokud je to žádoucí. Lamely zastřešení terasy Skye jsou navrženy tak, aby srážení odváděly bočně.

Aero Skye je k dispozici ve 2 verzích:

- **Aero Skye**, přičemž se lamely otevírají v 1 směru (lze předem zvolit)
- **Aero Skye Dual**, přičemž se lamely otevírají ve 2 směrech. Maximální délka instalace je zde nejlépe 11,75 m, s volným otevíráním více než 9 metrů. Maximální šířka je 4,5 metrů.

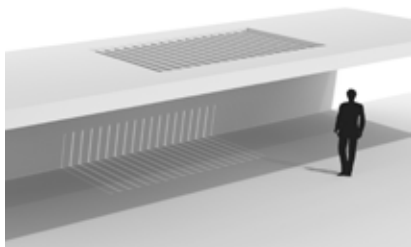
Veškerý spojovací materiál, kabeláž a upevňovací prvky jsou ukryty a zastřešení terasy může být vybaveno LED osvětlením



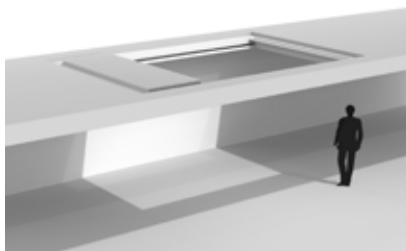


STAVEBNÍ MOŽNOSTI

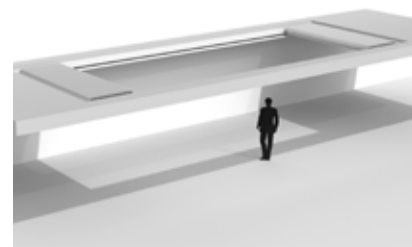
Konstrukční typy



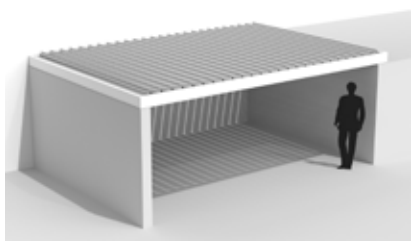
Aero - integrace



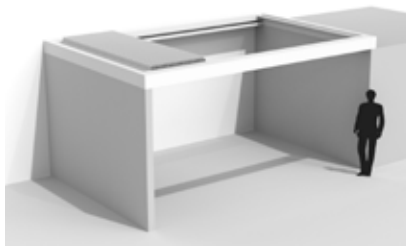
Aero Skye - integrace



Aero Skye Dual - integrace

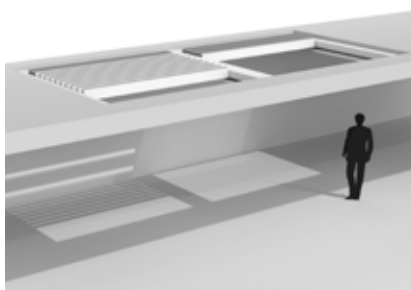


Aero - struktura



Aero Skye - struktura

Spojitelná



Aero Skye - spojená integrace

Pozice Aero Skye Dual



Uzavřené lamely



1 strana otevřená



Otočné lamely



2 strany otevřené

HORIZONTÁLNÍ DESIGN: AERO® LINE

Aero®



Aero Skye®

1. AERO SKYE®
2. AERO SKYE® Dual



STŘEŠNÍ VÝPLŇ

Otočné lamely

Otočné a posuvné lamely

ROZMĚRY

Max. šířka / pivot	6055 mm	6200 / 11750 mm**
Max. hloubka / span	4500 mm	4500 mm
Max. průchozí výška	-	-
Spojitelná	-	-
Min. sklon	žádný sklon (0°)	
Max. rotace lamel	150°	145°

PŘÍSLUŠENSTVÍ

BOČNÍ PRVKY			
	Integrovaný Fixscreen	-	-
	Fixscreen ve struktuře	-	-
	Loggia - posuvné panely	-	-
	Loggiascreen Canvas rychlý průchod	-	-
	Prosklené stěny	-	-
	průchozí výška stěny Linius	-	-
	stěna Linius jako zábradlí	-	-
	Trojúhelník	-	-
	Venkovní clony	-	-
	Sloupek navíc	-	-
	Posunutý sloupek	-	-
	Nastavitelný stěnový profil	-	-
OSVĚTLENÍ			
	Lineo LED	možnost	-
	UpDown LED	možnost	možnost
	Colomno LED	-	-
	Lapure LED	-	-
	Lagune LED	-	-
	Toscane LED	-	-
KOMFORT & DESIGN			
	Nosník pro ohřev a zvuk	možnost	možnost
	Světlopropustné lamely Lineo Luce	možnost	-
	Dřevěný design	možnost	možnost

** > 6200 mm je s Aero Skye Dual možné do max. 11750 mm

Veškeré informace o možnostech a technických specifikacích naleznete v našem technickém katalogu, který je k dispozici v showroomu u místního distributora Renson. Informace o všech distribučních místech viz www.renson-outdoor.com







LAGUNE®

Vlastnosti

- Lagune® 36
- Stavební situace 37
- Integrovaný Fixscreen® 37
- Typy 37
- Možnosti přizpůsobení 39
- Gamma 40

Příslušenství

- Osvětlení 56
- Vytápění a reproduktory 59

Boční výplně

- Boční prvky 62
- Skleněná posuvná stěna 64
- Loggia® posuvné panely 66
- Loggia® rychlý průchod / posuvné dveře 70
- Integrovaný Fixscreen® 71
- Skelná vlákna Fixscreen® 73
- Okna Crystal 74
- Rensonscreen® Vodotěsná střecha s clonou 75

LAGUNE®

Zastřešení terasy s inovační světlopropustnou látkou v konstrukci střechy

Toto zastřešení se skládá z **hliníkové konstrukce** s **integrovanou technologií Fixscreen**. Do struktury je plně integrována sluneční clona, což má za následek estetický vzhled celku. Díky modulární struktuře je celek snadno rozšiřitelný, a to i zpětně. **Technologie Fixscreen** ve spojení s **optimálním napětím látky**, zajišťují, aby byla dešťová voda vypouštěna do konstrukce skryté ve vodicích kanálech. I když látka sluneční clony není zcela rozvinutá, dopadající voda je tímto **integrovaným systémem odvodnění odváděna**. Hodně pozornosti je věnováno rovněž **kvalitě zpracování**. Upevňovací prvky jsou tak **prakticky neviditelné**, všechny elektrické kabely jsou skryté a je rovněž možné provést neviditelné upevnění v zemi. Díky použitým vysoce kvalitním materiálům a samotné konstrukci Lagune je **údržba na minimum**, a zároveň zaručuje **výjimečnou odolnost**. Díky dostupnosti ve všech barvách RAL a různým možnostem přizpůsobení se Lagune hodí do **každého stavebního stylu**.



Integrovaný odvod vody



Integrovaný odvod vody

Stavební situace



Stavební situace 1 - Proti základní konstrukci (standardní)



Stavební situace 2 - Proti zadní levé a pravé konstrukci



Stavební situace 3 - Proti zadní a levé konstrukci



Stavební situace 4 - Proti zadní a pravé konstrukci

Integrovaný Fixscreen®

Díky integraci vertikální sluneční clony, integrovanému Fixscreen, vybavenému okny Crystal či nikoliv, aby byl zajištěn výhled ven, můžete získat venkovní prostor navíc, který je chráněn před sluncem, deštěm a větrem. Tyto clony jsou k dispozici v 50 barvách, umožní **přizpůsobit si** Lagune a vytvořit si požadovanou atmosféru.



Lagune je vybavena vícenásobnými integrovanými Fixscreeny na přední straně



Lagune je vybavena vícenásobnými integrovanými Fixscreeny na boční straně

Typy

V závislosti na šířce Lagune existují 4 základní modely:



Základní model 1
1500 mm < šířka ≤ 4000 mm



Základní model 2
4000 mm < šířka ≤ 6000 mm



Základní model 3
6000 mm < šířka ≤ 8000 mm



Základní model 4
8000 mm < šířka ≤ 12000 mm



Možnosti přizpůsobení

Lagune může být na přední straně a/nebo bočních stranách vybavena různými prvky. Přidáním bočních prvků vznikají nekonечné možnosti přizpůsobení.



Trojúhelník



Integrovaný Fixscreen



Prosklená posuvná stěna



*Loggiawood posuvné panely /
Loggialu Wooddesign / Loggiascreen
Canvas / Loggialu / Loggialu Stirata /
Loggialu Plano / Loggiawood Linea*



*Loggia - rychlý průchod: Loggiascreen
Canvas*



*Prosklená posuvná stěna + integrovaný
Fixscreen*

Trojúhelník - Lagune®

Aby byla možná integrace Lagune Side, je nutné zajistit také vybavení Lagune Triangle. Lagune je tak vybavena vertikálním stěnovým profilem a dodatečnou skříňí. Trojúhelník, který je vytvořen mezi skříňí a bočním nosníkem Lagune, je vyplněn clonou ze skelných vláken dle vlastní volby.



Lagune®



ŠIKMÝ DESIGN		
Lagune®		
STŘEŠNÍ VÝPLŇ	Rolovací, vodotěsný, světlopropustná clona odolná proti slunečnímu záření	
ROZMĚRY		
Max. šířka / pivot	6000 mm	
Max. hloubka / span	6200 mm	
Max. průchozí výška	2500 mm	
Spojitelná	do max. šířky 12 m	
Min. sklon	8°	
Max. rotace lamel	-	
PŘÍSLUŠENSTVÍ		
BOČNÍ PRVKY	Integrovaný Fixscreen	možnost
	Fixscreen ve struktuře	-
	Loggia - posuvné panely	možnost
	Loggiascreen Canvas rychlý průchod	možnost
	Prosklené stěny	možnost
	průchozí výška stěny Linius	-
	stěna Linius jako zábradlí	-
	Trojúhelník	možnost
	Venkovní clony	-
	Sloupek navíc	možnost
Posunutý sloupek	-	
Nastavitelný stěnový profil	-	
OSVĚTLENÍ	Lineo LED	-
	UpDown LED	-
	Colomno LED	-
	Lapure LED	-
	Lagune LED	možnost
	Toscane LED	-
KOMFORT & DESIGN	Nosník pro ohřev a zvuk	možnost
	Světlopropustné lamely Lineo Luce	-
	Dřevěný design	-

Veškeré informace o možnostech a technických specifikacích naleznete v našem technickém katalogu, který je k dispozici v showroomu u místního distributora Renson. Informace o všech distribučních místech viz www.renson-outdoor.com









LAPURE®

Vlastnosti

- Lapure® 44
- Typy 45
- Možnosti přizpůsobení 45
- Gamma 46

Příslušenství

- Osvětlení 56
- Vytápění a reproduktory 59

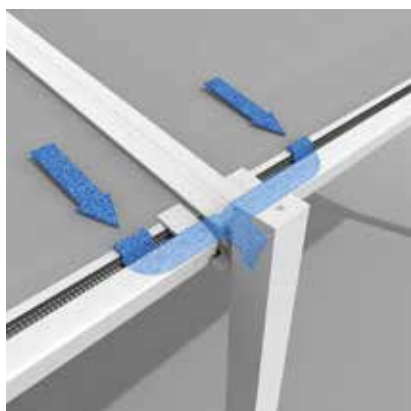
Boční výplně

- Boční prvky 62
- Loggia® rychlý průchod / posuvné dveře 70
- Spodní struktura Fixscreen® 72
- Skelná vlákna Fixscreen® 73
- Okna Crystal 74
- Rensonscreen® Vodotěsná střecha s clonou 75

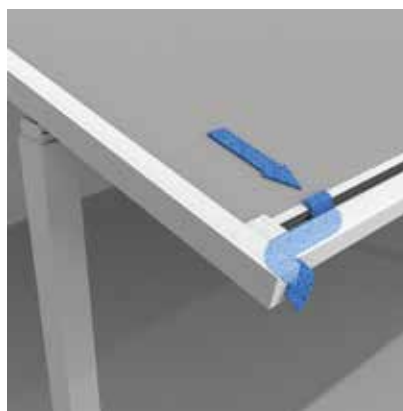
LAPURE®

Minimalistické zastřešení terasy s voděodolnou střešní clonou Fixscreen® odolnou proti slunečnímu záření

Stylová a **minimalistická** řada Lapure obsahuje střechu s clonou odolnou proti větru, slunci a vodě, který spočívá na elegantních, samostatných hliníkových sloupcích **bez rušivého bočního spojení** a je ukotvena na stávající fasádě. Když je střecha zavřená, Lapure poskytuje úkryt před sluncem, větrem a deštěm. S otevřenou střechou je možné užívat si slunce, zatímco **lehká konstrukce** vizuálně nezasahuje. Existují dva typy sloupků v řadě Lapure; „**koncové sloupky**“ s odvodem vody (prostřednictvím bočních vodicích lišt a sloupků, a to i v napůl otevřené poloze). Můžete si rovněž zvolit „**posuvné sloupky**“, (s markýzou a odvodem vody přes chrliče vody, a to i v napůl otevřené poloze). V posledním případě sahá střecha před sloupce a může tak poskytovat optimální zastínění. Je tak možné využívat dostatek stínu, například při nízkém slunci (instalace na západní fasádě). „**Spojitelná**“ verze je také možná tak, aby mohly být vedle sebe umístěny dvě nebo více střech pro překlenutí velkých rozměrů (pouze 1 sloupek u spoje). Díky širokému výběru barev pro konstrukci a clony se Lapure hodí do jakéhokoli prostředí a pro jakýkoliv styl.



Spojitelná verze s koncovým sloupkem



S posunutým sloupkem

Typy

1 střešní část

Bez markýzy
(s „koncovými sloupky“)



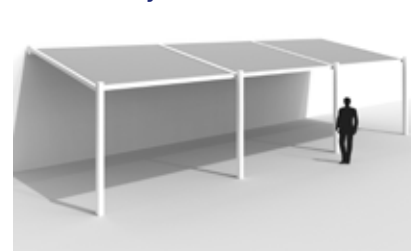
S markýzou
(s „posunutými“ sloupky)



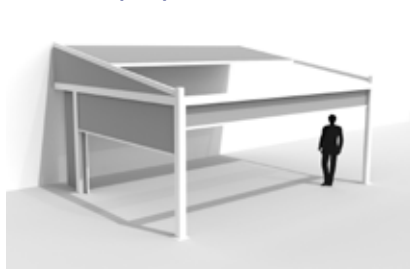
2 střešní díly



3 střešní díly



Možnosti přizpůsobení



Lapure vybavený Fixscreenem a posuvnými dveřmi, např. Loggiascreen Canvas na boční straně



Lapure „Klasická řada“ vytváří klasický, tradiční styl přidáním dekorativních prvků: stylizované sloupky a pirony v kulovitěm nebo diamantověm tvaru.



1 střešní díl mezi 4 - 6 metry: včetně příčniku (s LED osvětlením nebo bez něj)

ŠIKMÝ DESIGN

Lapure®



STŘEŠNÍ VÝPLŇ

Rolovací, vodotěsný, světlopropustná
clona odolná proti slunečnímu záření

ROZMĚRY

Max. šířka / pivot	6000 mm***
Max. hloubka / span	5000 mm
Max. průchozí výška	2900 mm
Spojitelná	do max. šířky 18 m
Min. sklon	10°
Max. rotace lamel	-

PŘÍSLUŠENSTVÍ

BOČNÍ PRVKY	Integrovaný Fixscreen	-
	Fixscreen ve struktuře	možnost
	Loggia - posuvné panely	-
	Loggiascreen Canvas rychlý průchod	možnost
	Prosklené stěny	-
	průchozí výška stěny Linius	-
	stěna Linius jako zábradlí	-
	Trojúhelník	možnost
	Venkovní clony	-
	Sloupek navíc	možnost
	Posunutý sloupek	možnost
	Nastavitelný stěnový profil	-
	OSVĚTLENÍ	Lineo LED
UpDown LED		-
Colomno LED		-
Lapure LED		možnost
Lagune LED		-
Toscane LED		-
KOMFORT & DESIGN	Nosník pro ohřev a zvuk	-
	Světlopropustné lamely Lineo Luce	-
	Dřevěný design	-

*** do 4000 mm bez příčniku, > 4000 mm do 6000 mm s příčníkem

Veškeré informace o možnostech a technických specifikacích naleznete v našem technickém katalogu, který je k dispozici v showroomu u místního distributora Renson. Informace o všech distribučních místech viz www.renson-outdoor.com









TOSCANE®

Vlastnosti

- Toscane® 50
- Spojitelná 51
- Možnosti přizpůsobení 51
- Gamma 52

Příslušenství

- Osvětlení 56

Boční výplně

- Boční prvky 62
- Skleněná posuvná stěna 64
- Loggia® posuvné panely 66
- Integrovaný Fixscreen® 71
- Spodní struktura Fixscreen® 72
- Skelná vlákna Fixscreen® 73
- Okna Crystal 74
- Rensonscreen® Vodotěsná střecha s clonou 75

TOSCANE®

Pevné, modulární zastřešení terasy se zasouvatelnou skládací střechou, poháněnou patentovanou technologií

Toscane je odolná proti slunečnímu záření, proti dešti a větru a je vybavena integrovaným odtokem vody. Velké rozměry s maximálním odstupem 6500 mm x 13000 mm šířky se střechou v jednom kuse jsou možné, čímž se tento produkt výborně hodí k oblasti pohostinství.

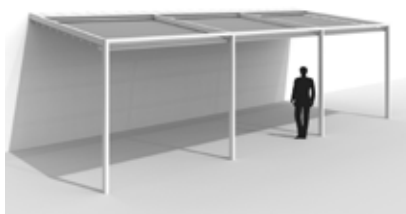
V případě řady Toscane je možný úhel sklonu 4° až 20°, v závislosti na přepětí. Kromě mohou integrovány různé boční výplně: Fixscreen, prosklené stěny nebo posuvné panely Loggia. Různé typy střešní clony jsou k dispozici ve verzi: průhledné nebo neprůhledné. Pro trvalé a náladové osvětlení může být Toscane dodána s integrovaným LED osvětlením.



Spojitelná



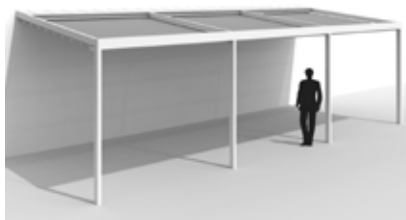
2dílný spojený s malým předním profilem



3dílný spojený s malým předním profilem



2dílný spojený s velkým předním profilem pro integraci bočních prvků



3dílný spojený s velkým předním profilem pro integraci bočních prvků

Možnosti přizpůsobení

Toscane může být na přední straně a/nebo bočních stranách vybavena různými prvky. Přidáním bočních prvků vznikají nekonečné možnosti přizpůsobení.



Bez výplně



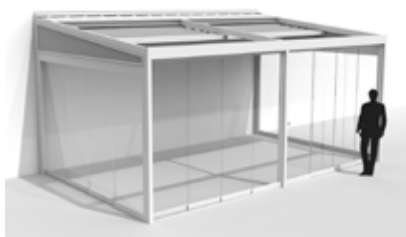
S trojúhelníkem



S integrovaným Fixscreen



S integrovaným panely Loggia



S integrovanou posuvnou skleněnou stěnou



S integrovaným Fixscreen a prosklenou posuvnou stěnou



STŘEŠNÍ VÝPLŇ		Shrnovací střecha
ROZMĚRY		
Max. šířka / pivot		4500 mm
Max. hloubka / span		6500 mm
Max. průchozí výška		2500 mm
Spojitelná		do max. šířky 13m
Min. sklon		od 4° (v závislosti na šířce)
Max. rotace lamel		-
PŘÍSLUŠENSTVÍ		
BOČNÍ PRVKY	Integrovaný Fixscreen	možnost
	Fixscreen ve struktuře	možnost
	Loggia - posuvné panely	možnost
	Loggiascreen Canvas rychlý průchod	-
	Prosklené stěny	možnost
	průchozí výška stěny Linius	-
	stěna Linius jako zábradlí	-
	Trojúhelník	možnost
	Venkovní clony	-
	Sloupek navíc	-
Posunutý sloupek	-	
Nastavitelný stěnový profil	-	
OSVĚTLENÍ	Lineo LED	-
	UpDown LED	-
	Colomno LED	-
	Lapure LED	-
	Lagune LED	-
	Toscane LED	možnost
KOMFORT & DESIGN	Nosník pro ohřev a zvuk	-
	Světlopropustné lamely Lineo Luce	-
	Dřevěný design	-



Veškeré informace o možnostech a technických specifikacích naleznete v našem technickém katalogu, který je k dispozici v showroomu u místního distributora Renson. Informace o všech distribučních místech viz www.renson-outdoor.com




• Suggestie •
Puntobleno in
Madonnasola del me
fazzoletto di rosso pure
...
Che se nel mezzo non
Pigi legge
...
Tene sempre col be ridogno
Vigore in Tenu me



Loggiawood®

Fixscreen®

Osvětlení



Vytápění
a zvuková
aparatura

PŘÍSLUŠENSTVÍ

Příslušenství

- Osvětlení 56
- Vytápění a reproduktory 59
- Světlopropustné lamely - Lineo® Luce 60

Boční výplně

- Boční prvky 62
- Venkovní clony 63
- Skleněná posuvná stěna 64
- Loggia® posuvné panely 66
- Stěna Linius 68
- Loggia® rychlý průchod / posuvné dveře 70
- Integrovaný Fixscreen® 71
- Spodní struktura Fixscreen® 72
- Skelná vlákna Fixscreen® 73
- Okna Crystal 74
- Rensonscreen® Vodotěsná střecha s clonou 75

OSVĚTLENÍ, VYTÁPĚNÍ A ZVUKOVÁ APARATURA

UŽÍVEJTE SI KDYKOLIV BĚHEM DNE

Když se večer setmí, zapněte integrované **osvětlení**. Volba osvětlení umožňuje vytvořit požadovanou atmosféru a vzhled. Dokonce i když se ochladí, můžete si užívat venku. Pro tento účel jsou instalovány **topné prvky**. Vyzařování tepla vytváří rovnoměrné rozložení tepla v prostoru s minimem tepelných ztrát. Dokonce i vaše oblíbená **hudba** bude bez problému znít na terase s integrovanými reproduktory.

Osvětlení

Volba studeného nebo teplého osvětlení umožňuje vytvořit požadovanou atmosféru a vzhled. LED osvětlení může být rovněž u většiny střech **tlumeno**, takže intenzitu osvětlení lze přizpůsobovat dané situaci.

V řadě **Lagune**, **Lapure** a **Toscane** je osvětlení integrováno do konstrukce střechy. V řadě **Camargue Line**, **Algarve Line** a **Aero Line** se můžete rozhodnout pro LED osvětlení ve střešních lamelách i osvětlení směřující nahoru a dolů opatřené na vnitřní straně rámu. V řadě **Camargue** a **Camargue Skye** je navíc možné provedení náladového osvětlení v sloupcích.

Je možné si vybrat mezi teplou bílou (ideální pro posezení s přáteli), čistě bílé světlo (ideální například čtení knihy) a RGB (pouze osvětlení směřující nahoru na rámu), takže lze vytvořit požadovanou atmosféru a vzhled. LED osvětlení lze přizpůsobovat tak, že intenzita osvětlení se může měnit na základě situace. Výjimečná dlouhotrvající kvalita LED osvětlení Renson® zajišťuje rovnoměrné osvětlení bez bodů.

Algarve Canvas, **Camargue Skye** a **Aero Skye** mohou být vybaveny atmosférickým UpDown LED osvětlením.

	Teplé bílé světlo	Čistě bílé světlo	RGB (barevný)	Stmívatelné
Lagune® LED osvětlení*	✓	✓		✓ (io)
Lineo® LED osvětlení*	✓	✓		✓
Colomno LED osvětlení**	✓	✓		✓
UpDown LED osvětlení** Nahoru	✓	✓	✓	✓
UpDown LED osvětlení** Dolů	✓	✓		✓
Toscane® LED osvětlení*	✓	✓		✓
Lapure® LED osvětlení*	✓	✓		✓

* Teplá bílá: 2100 lm/m (180 LED/m) / Čistě bílá: 2340 lm/m (180 LED/m)

** Teplá bílá: 550-680 lm/m (120 LED/m) / Čistě bílá: 550-680 lm/m (120 LED/m) / RGB: 570-700 lm/m (60 LED/m)



Colomno LED osvětlení

Integrované LED osvětlení ve sloupcích - **Řada Camargue**. Každý sloupec může mít maximálně jeden integrovaný LED pás (na vnitřní straně sloupku). Každý střešní díl může mít až 4 sloupce s integrovanými LED osvětlením.



Integrované osvětlení sloupku



UpDown LED osvětlení

Integrované LED osvětlení aan de binnenzijde van het kader. Vybavené osvětlením směřujícím nahoru a/nebo dolů. Je tak umožněno poskytnout přímé nebo nepřímé náladové osvětlení řady **Camargue**, **Algarve** a **Aero**. Na jeden střešní díl mohou být namontovány maximálně dva moduly UpDown LED osvětlení. A to jak na straně Pivot, tak i na straně Span.



Osvětlení vzhůru

Osvětlení směrem dolů



Lagune® LED osvětlení

Integrované LED osvětlení in de zijliggers van de Roofix - **Lagune**.



Lineo LED osvětlení

Integrované LED osvětlení v lamelách - **Camargue**, **Algarve** a **Aero**. Rovnoměrné rozložení světla bez viditelných bodů díky kvalitním LED (180 na metr).



Toscane® LED osvětlení

Integrované LED osvětlení v profilech střešních clon v čisté nebo teplé bílé. LED diody nejsou stmívatelné.



Lapure® LED osvětlení

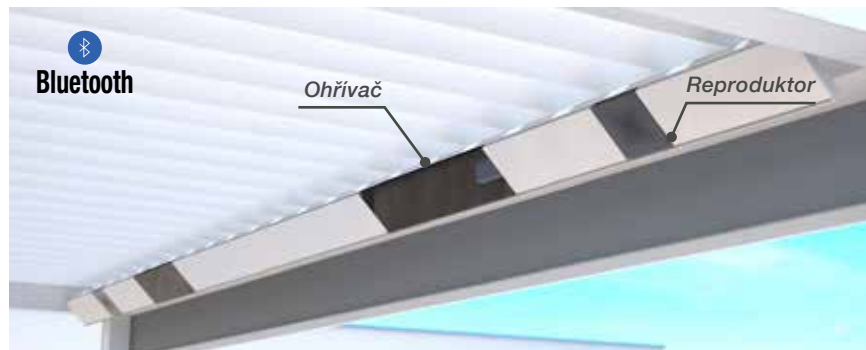
Integrované LED osvětlení v příčniku Lapure.



Vytápění a reproduktory

Integrované LED Light osvětlení, vytápění a zvuk jsou perfektním doplňkem k řadě **Camargue, Algarve, Aero a Lagune**. Díky těmto dodatečným funkcím je možné terasu využívat po celý rok od časného rána do pozdního večera. Nosník je také k dispozici samostatně. Tato rozšíření lze dokonale integrovat později.

Dizajnová nosníková konstrukce obsahuje **teplo a zvuk**



Integrované vytápění a reproduktory

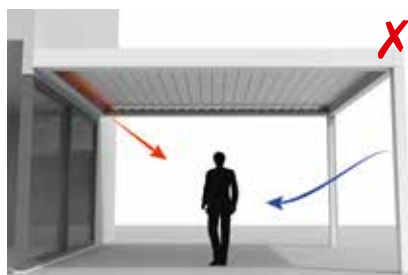
Topení v kombinaci se zavíráním

Pro optimální požitek z ohřivače se doporučuje zavírání (např. prosklené stěny, Fixscreen,...) zastřešení terasy.



Ideální poloha ohřivače

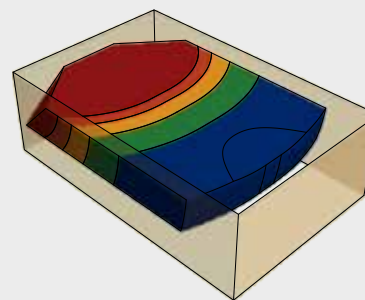
Ideální poloha ohřivače je naproti pevné stěny, tak, aby se teplo mohlo odrážet.



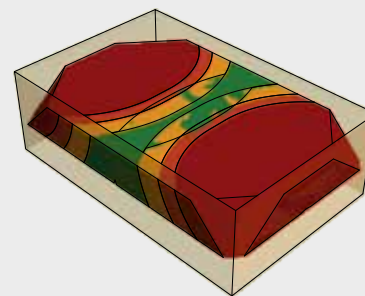
Po jaké době získáte maximální teplo z ohřivače?

Protože pracujeme s krátkovlnným systémem, můžete téměř okamžitě cítit maximální vyzařování tepla z ohřivače. Krátkovlnné záření je okamžitě cítit, podobně jako teplo slunečního záření. Ohřívají se objekty a ne prostor.

Dlouhovlnné infračervené ohřivače mají delší dobu zahřívání než krátkovlnné ohřivače. Potřebují pro vytvoření tepla prostor. V závislosti na okolní teplotě, velikosti střechy, zda je zavřená či nikoliv... může nějakou dobu trvat, než budete tento účinek maximálně cítit.



Tepelný účinek s jednostranným vyhříváním (velikost 6 x 4 m)



Tepelný účinek s dvoustranným vyhříváním (velikost 6 x 4 m)

SVĚTLOPROPUSTNÉ LAMELY - LINEO® LUCE

(PRO CAMARGUE®, ALGARVE® A AERO®)

Posílení elegance plně průhlednými lamelami

Pro **Camargue**, **Algarve** a **Aero** vybavené naklápěcími hliníkovými lamelami nabízí Renson® možnost integrace světlopropustných **prosklených lamel**, a to Lineo Luce. Prostřednictvím zastřešení terasy částečně vybavené průhlednými lamelami je vytvořena větší otevřenost. Při stavbě k vašemu domu tak získáte více světla. Na jednotlivý díl střechy může být umístěno maximálně 5 světlopropustných lamel o maximální šířce 4 m. Ty mohou být všechny umístěny vedle sebe nebo rozmístěny po celé střešní části.

Ideální je mít přístup světla při uzavřené střeše!



Světlo v domě při uzavřené střeše



Světlo pod zastřešením terasy při uzavřené střeše





BOČNÍ PRVKY

Nekonečné možnosti přizpůsobení

Všechna zastřešení mohou být vybavena různými prvky (jako ochrana proti slunečnímu záření, posuvné panely, prosklené stěny,...) na přední straně a/nebo bočních stranách. To vytváří nekonečné možnosti přizpůsobení.

Přední a/nebo boční strany mohou být vybaveny vertikálními clonami. **Snížené větruvzdorné, samohybné Fixscreeny** vytvářejí ochranný kokon. Díky částečné transparentnosti clon a případně oken Crystal je stále zachován výhled do zahrady. Můžete si vybrat ze široké škály barev. Jsou možné všechny barevné kombinace, které lze dokonale kombinovat s jinými materiály, jako např. Zahradní nábytek. V otevřené poloze jsou **clony neviditelně integrovány** a motory jsou rovněž v konstrukci zcela eliminovány. Můžete se také rozhodnout pro **prosklené posuvné stěny**. V kombinaci s větruvzdornými clonami je navíc zachována výhoda sluneční ochrany.

Také elegantní posuvné panely **Loggia s větruvzdornými clonami nebo (naklápací či nikoliv) dřevěnými nebo hliníkovými lamelami** jsou možností. Dřevo (cedr) je zpět a lze jej snadno kombinovat s jinými materiály.

V případě posuvných panelů s hliníkovými lamelami lze dokonce zvolit dvoubarevné provedení.



OUTDOOR CURTAINS

(PRO ŘADU CAMARGUE® A ALGARVE®)

Vybavena clonami pro venkovní použití

Venkovními clonami může být vybavena řada **Camargue** i **Algarve**. Pod zastřešením se tak vytvoří magická atmosféra.

Tyto polyesterové clony pro venkovní použití jsou vodoodpudivé, fungicidní a odolné proti špíně. Poskytují také stálou odolnost proti povětrnostním vlivům a stálost barev, a to i po vyprání. A to zcela bez smršťování. Tyto clony jsou šité dokonale na míru. Mohou být kombinovány v řadě Camargue s posuvnými prosklenými stěnami a integrovanými Fixscreeny. Venkovní clony se vždy používají v kombinaci s UpDown LED osvětlením. Zastřešení terasy se tak za soumraku ponoří do romantické atmosféry.



PROSKLENÁ POSUVNÁ STĚNA

(PRO ŘADU CAMARGUE®, ALGARVE®, LAGUNE® A TOSCANE®)

Posílení elegance plně průhlednými posuvnými stěnami

Můžete se rozhodnout, kam prosklené posuvné stěny umístíte. Tyto plně průhledné posuvné stěny zdůrazňují eleganci řady **Camargue**, **Algarve**, **Lagune** a **Toscane**. Poskytují také ochranu před větrem a špatným počasím a zastřešení terasy můžete uzamknout proti krádeži. Spolu s prosklenou posuvnou stěnou můžete ještě integrovat svislé větruvzdorné žaluzie Fixscreen, čímž se bude zajištěna ochrana proti slunci. Kromě toho můžete prosklenou stěnu kombinovat také s venkovními clonami, dokonce společně s integrovanými Fixscreeny.

Integrace

řada Camargue & Algarve: na straně Span a Pivot

Lagune a Toscane: možné na boční straně a/nebo na přední straně



Řada Camargue vybavena prosklenými posuvnými stěnami a integrovaným Fixscreenem na straně Span a Pivot



Lagune vybavena prosklenými posuvnými stěnami na boční a přední straně



Lagune vybavena prosklenými posuvnými stěnami a integrovaným Fixscreenem na boční a přední straně

ROZDĚLENÍ PROSKLENÉ POSUVNÉ STĚNY

$1500 \leq X \leq 2500$ Šířka X	$2500 < X \leq 3750$ Šířka X	$3750 < X \leq 5250$ Šířka X	$5250 < X \leq 6500$ Šířka X
3 panely	4 panely	6 panelů	8 panely
3 drážky	4 drážky	3 drážky	4 drážky
Otevření doleva nebo otevření doprava	Otevření doleva nebo otevření doprava	Otevření doleva a otevření doprava	Otevření doleva a otevření doprava
Vč. 1 rukojeti	Vč. 1 rukojeti	Vč. 2 rukojetí	Vč. 2 rukojetí

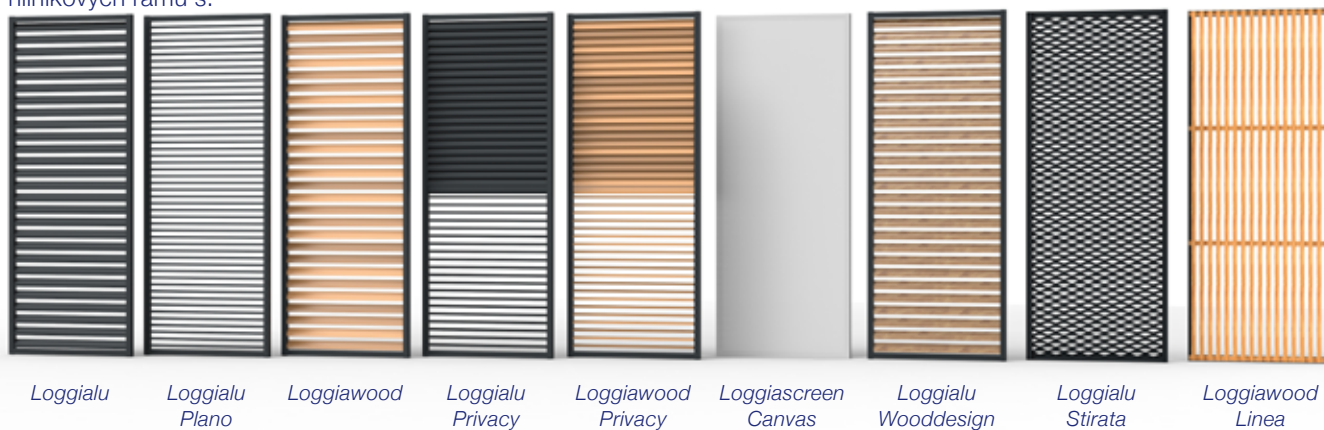


LOGGIA® POSUVNÉ PANELE

(PRO ŘADU CAMARGUE®, ALGARVE®, LAGUNE® A TOSCANE®)

Ovlivňuje přístup denního světla

Díky vertikálním posuvným panelům odolným proti slunečnímu záření můžete ovlivnit přístup denního světla pod zastřešení terasy sami (dynamická odolnost proti slunečnímu záření). Posuvné panely odolné proti slunečnímu záření jsou vyrobeny z hliníkových rámců s:



Typy

- Loggiawood: dřevěné lamely (WCedar)
- Loggiawood Privacy: otočné dřevěné lamely (WRCedar)
- Loggiascreen Canvas: clony (skelné vlákno)
- Loggialu: hliníkové lamely
- Loggialu Privacy: otočné hliníkové lamely
- Loggialu wooddesign: hliníkové lamely s dřevěným designem
- Loggialu Stirata
- Loggiawood Linea

Integrace Řada Camargue: na straně Span a Pivot

Řada Algarve: na straně Span a Pivot do 4500 mm

Lagune: možné na boční straně

Toscane: možné na přední straně



Řada Camargue je vybavena posuvnými panely Loggiawood na straně Span



Lagune je vybavena posuvnými panely Loggiawood na boční straně

Privacy

Manuální naklápěcí dřevěné nebo hliníkové lamely. U verze **Privacy Loggia**wood - a posuvných panelů Loggialu jsou lamely ručně otočné do zcela zavřené nebo otevřené polohy.



Dřevěný design

Řada Camargue, Algarve a Aero je vybavena hliníkovými střešními lamelami v dřevěném designu

- Přírodní vzhled dřeva v kombinaci s výhodami hliníku v následujících oblastech:
 - Snadná údržba
 - Stálobarevnost
 - Stálost formy
- K dispozici také pro LED lamely
- Dá se perfektně kombinovat s posuvnými panely Loggialu Wooddesign
- Střešní lamely v dřevěném designu (rám a sloupky normálně potažené)
- K dispozici ve třech provedeních:
 - Bílý dub
 - Přírodní dub
 - Vlašský ořech



Bílý dub



Přírodní dub



Vlašský ořech

STĚNA LINIUS

(PRO ŘADU CAMARGUE® A ALGARVE®)

Fyzické omezení nebo dekorativní zpracování zadní stěny

Díky lamelové stěně Linius, používané v řadě Algarve nebo Camargue získáte fyzické omezení nebo dekorativní zpracování zadní stěny. Pevná stěna Linius je proveditelná jako jednostranná nebo oboustranná potažená stěna přes celou průchozí výšku nebo může být zpracována na výšku dle požadavku s horním profilem pro vytvoření balustrády. Ideální jako ohrazení teras nebo balkonů v oblasti pohostinství.

Nosná konstrukce vytváří neviditelné spojení dokončovacích lamel, v důsledku čehož ohrazení pokračuje bez přerušení po celé šířce. Jak na přední, tak zadní stěně je stěna umístěna v rovině sloupců. Výškové rozdíly v podlaze až 6 cm jsou vyrovnány pomocí soklu, takže ve spodní části nezůstanou žádné viditelné otvory. Stěna Linius je zpracována na míru v barvě zastřešení nebo v barvě dle vlastní volby. Kromě toho nabízí oboustranná stěna možnost využít zvukovou izolaci. Můžete si tak v klidu užívat klidu přírody kolem Vašeho zastřešení.



*Pevná stěna Linius výška
sloupku oboustranná*

*Pevná stěna Linius úplná výška
jednoduchá nebo oboustranná*

LOGGIA® RYCHLÝ PRŮCHOD / POSUVNÉ DVEŘE

(PRO ŘADU CAMARGUE®, LAGUNE® A LAPURE®)

Ideální, je-li zastřešení terasy zcela uzavřené (např. Fixscreen) a je požadován rychlý přechod do nebo ze zastřešení terasy bez nutnosti otevírání Fixscreenu (bez ztráty komfortu pro ty, kteří jsou pod zastřešením terasy).

Rychlý průchod se skládá z hliníkového rámu, který je potažen na jedné straně clonou ze skelných vláken dle vlastní volby.

Integrace

Řada Camargue: na straně Span a Pivot

Lagune: možné na boční straně a/nebo na přední straně

Lapure: možné na boční straně a/nebo na přední straně

Šířka: min. 800 mm – max. 1200 mm



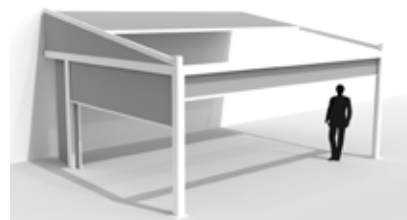
Camargue vybavený integrovaným Fixscreenem a posuvnými dveřmi, např. Loggiascreen Canvas na straně Span



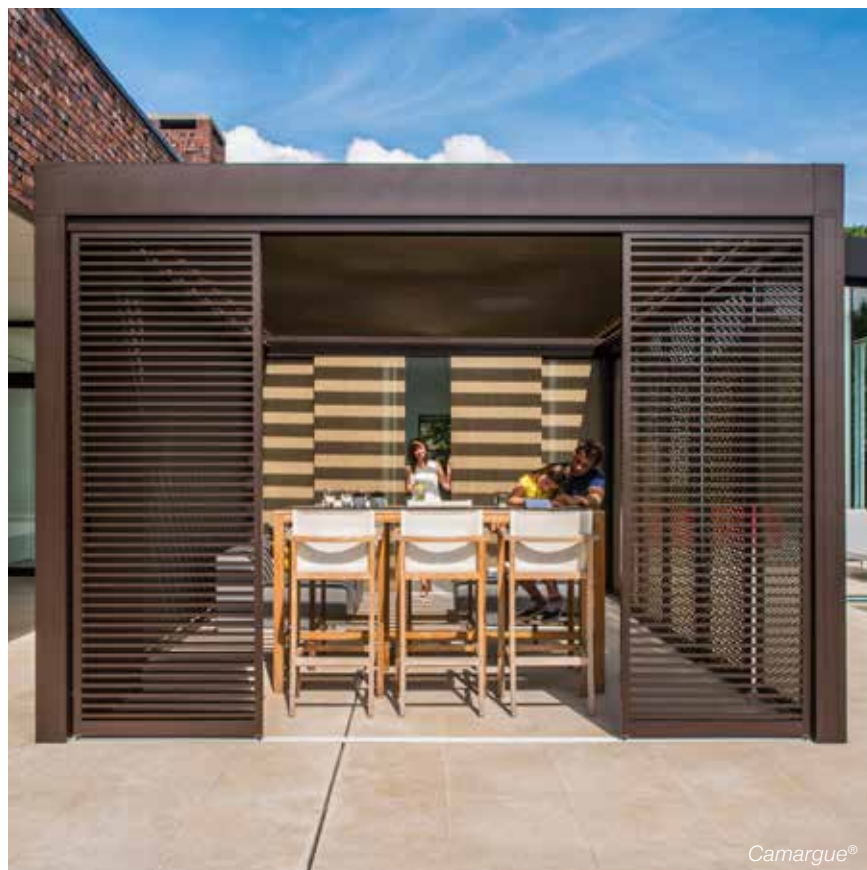
Lagune vybavený integrovaným Fixscreenem a posuvnými dveřmi, např. Loggiascreen Canvas na boční straně



Lagune vybavený integrovaným Fixscreenem a posuvnými dveřmi, např. Loggiascreen Canvas na přední straně



Lapure vybavený Fixscreenem a posuvnými dveřmi, např. Loggiascreen Canvas na boční straně



INTEGROVANÝ FIXSCREEN®

(PRO ŘADU CAMARGUE®, LAGUNE® A PŘEDNÍ TOSCANE®)

Dokonalá integrace, a to i následná!

Hodí se pro:

- Soukromí
- Zastínění při nízkém slunci
- Úkryt před větrem, deštěm a hmyzem



FIXSCREEN TECHNOLOGY
WARRANTY

Díky důmyslnému zipovému systému je clona v jakékoliv poloze větruvzdorná a v uzavřené poloze chrání proti hmyzu. Jedná se o velmi dobře promyšlený princip, přičemž je látka odolná proti slunečnímu záření lemována zipem. Tímto způsobem je celek pevně zakotven ve dvou postranních lištách.

Díky integraci tohoto Fixscreenu, vybavenému okny Crystal či nikoliv, aby byl zajištěn výhled ven, můžete získat venkovní prostor navíc, který je chráněný před sluncem, deštěm a větrem. Tyto clony jsou k dispozici v 50 barvách, umožní přizpůsobit si řadu **Camargue**, **Lagune** a **Toscane** a vytvořit si požadovanou atmosféru.

Connect & Go - technologie

Integrovaný Fixscreen je vybaven naší patentovanou technologií Connect & Go. Tento nový vývoj poskytuje obrovskou výhodu pro montáž a také pro demontáž látkové role při výměně látky nebo motoru.

Přizpůsobený tisk

Kromě standardního sortimentu látek mohou být látky také přizpůsobeny. To zahrnuje tisk loga podniku nebo tisk obrázku na clonu pod zastřešením terasy.



Spodní lišta zapadá do skříně

Rámové profily řady Camargue jsou navrženy tak, aby spodní lišta při zvednutí clony esteticky zapadala do skříně. Dokonalá integrace, a to i následná!



Spodní lišta zapadá do skříně

(*) Záruka 5 let na technologii Fixscreen pro volně umístěné aplikace Fixscreen

SPODNÍ STRUKTURA FIXSCREEN®

(PRO ŘADU ALGARVE®, BOČNÍ TOSCANE® A LAPURE®)

Uzavírání ze stran

Aby bylo možné uzavřít strany řady Algarve, Toscane nebo Lapure, je možné je kombinovat s Fixscreen 100^{EVO} Slim F nebo Fixscreen 150^{EVO} F.

V tomto případě lze skříň pro sluneční ochranu namontovat na profilech rámu, přičemž dokonale zapadá do základní konstrukce.



LÁTKY ZE SKELNÝCH VLÁKEN FIXSCREEN®

(ŘADA CAMARGUE®, ALGARVE®, LAGUNE®, TOSCANE® A LAPURE®)

Světlopropustná clona odolná proti slunečnímu záření

Tou nejlepší volbou pro světlopropustnou látku odolnou před slunečním zářením pro větruvzdornou vertikální ochranu před slunečním zářením, je skelné vlákno. Látky ze skelných vláken jsou nejlepší, pokud jde o pevnost, rozměrovou stálost, jsou také vysoce odolné proti vlhkosti a teple a zachovávají výhled do okolí.

Nabízíme širokou škálu barev tak, aby bylo možné si zvolit dokonalou látku podle Vašeho vkusu. „Výběr architektů“ je kolekce barev, které jsou velmi žádané v rámci současných trendů v oblasti designu a architektury. Naši ambasadoři Renson® Vás rádi pomohou s výběrem dle Vašich představ. Látky ze skelných vláken jsou rovněž k dispozici také s okny Crystal pro křišťálově čistý průhled.



Sergé



Natté



Métal



Privacy



Staccato

Staccato: platí pouze pro Loggiascreen Canvas

OKNA CRYSTAL

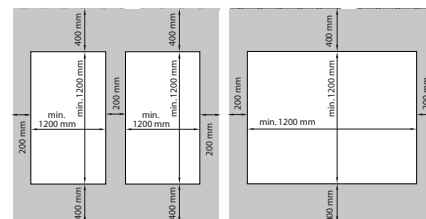
Optimální kontakt s okolím

Pro zachování optimálního kontaktu s vnějším prostorem mohou být do látky ze skelného vlákna integrovaného Fixscreenu umístěna průhledná okna Crystal. Tento průhledný typ látky je z PVC. (Požární klasifikace M2). Látko Crystal je v látce ze skelného vlákna vysokofrekvenčně svařená. Tato látka může být použita v integrovaném Fixscreen, Fixscreen 100^{EVO} Slim F a Fixscreen 150^{EVO} F.

Existují různé způsoby, jak si můžete vybrat mezi dvěma variantami oken:

- Jedno okno o 1200 mm na min. 1200 mm
- 2 okna* vedle sebe

Na clonu lze integrovat maximálně 2 okna Crystal. Je nutné dodržet minimální vzdálenost 200 mm mezi bočními stranami látky a okny Crystal. Mezi okny Crystal a spodní a horní stranou látky musí být udržována vzdálenost 400 mm.



* Bud' výška nebo šířka musí být 1200 mm.
Další rozměr musí být min. 1200 mm.



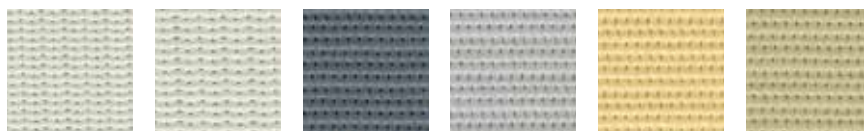


RENSONSCREEN® VODĚODOLNÁ STŘECHA S CLONOU

(LAPURE®, LAGUNE® A TOSCANE®)

Střecha **Lapure**, **Lagune** a **Toscane** jsou vybaveny inovativní, nepromokavou, světlopropustnou látkou odolnou proti slunečnímu záření. Tyto polyesterové látky jsou potažené na jedné straně nepromokavým potahem odolným proti UV záření. Tato látka je k dispozici v různých barvách.

Rensonscreen® Waterproof



SWC M005

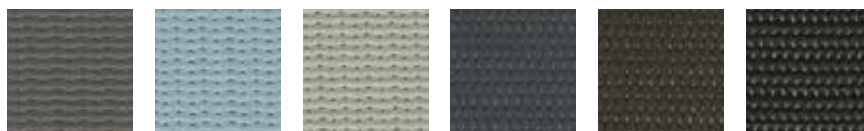
SWC M006

SWC M652

SWC M654

SWC M711

SWC M712



SWC M715

SWC M712

SWC M939

SWC M392*

SWC M393*

SWC M391*

* Exkluzivní barvy



B-SCREEN TENSION CEILING

(ALGARVE CANVAS®)

Střecha **Algarve Canvas** je zpracována unikátním patentovaným napínacím stropem. Látka ze skelného vlákna se na rám napíná osvědčenou technologií Fixscreen, aby bylo provedeno vodorovné, hladké a vypnuté zpracování stropu bez rušivých mezilehlých nosníků.

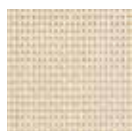
B-screen



*B3-0202
White*



*B3-0220
White Linen*



*B3-2020
Linen*



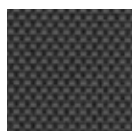
*B3-0720
Pearl Linen*



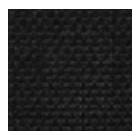
*B3-0207
White Pearl*



*B3-0707
Pearl*



*B3-3001
Charcoal
Grey*



*B3-3030
Charcoal*



VÝBĚR BARVY HLINÍKU

K dispozici ve všech standardních barvách RAL

Naše zastřešení teras je standardně prováděno práškovým nástřikem s předúpravou Seaside Quality. Tyto produkty jsou k dispozici ve všech barvách RAL a verzi látky bez příplatku.

Renson® doporučuje strukturovaný lak, aby získal architektonický, moderní vzhled. Kromě toho je strukturovaný lak pro venkovní použití vhodnější a škrábance jsou méně viditelné.



AUTOMATIZACE

Jednoduché dálkové ovládání

Zastřešení terasy je snadno ovladatelné pomocí automatizace Somfy. Ovládejte střechu a/nebo clony zastřešení terasy pomocí dálkového ovládání. V závislosti na požadovaném použití a počtu clon si můžete vybrat z několika dálkových ovládání.

Díky systému TaHoma, novému ovládacímu rozhraní Somfy, můžete zastřešení terasy ovládat ze smartphonu, tabletu nebo počítače.

Pro optimální komfort Vám doporučujeme umístit dešťový senzor a/nebo senzor větru.



somfy.





ODOLNOST PROTI POVĚTRNOSTNÍM VLIVŮM

Uzamykatelná před deštěm a větrem

Lapure a Lagune jsou zastřešení terasy s voděodolnou, světlopropustnou látkou odolnou proti slunečnímu záření. Technologie Fixscreen ve spojení s optimálním napětím látky, zajišťuje, aby byla dešťová voda vypouštěna do skrytých kanálů. I když látka sluneční clony není zcela rozvinutá, dopadající voda je tímto integrovaným systémem odvodnění odváděna.

Řady Camargue Line, Algarve a Aero jsou zastřešení teras se střechou s otočnými lamelami. Tyto patentované lamely jsou vytvořeny tak, že i v případě, že se lamely otevrou po dešti, voda je odvedena boční stranou.



Lagune může zpracovat rychlost deště, který odpovídá intenzitě srážek 180 mm/h, které přetrvává po dobu max. 2 minut. Tento druh deště přichází v průměru každých 15 let. (viz Belgická srážková statistika: norma NBN B 52-011)



Řada Algarve může zpracovat rychlost deště, který odpovídá intenzitě srážek 144 mm/h až 180 mm/h, které přetrvává po dobu max. 2 minut. Tento druh deště přichází v průměru každých 10 let. (viz Belgická srážková statistika: norma NBN B 52-011)



Řada Lagune může zpracovat rychlost deště, který odpovídá intenzitě srážek 180 mm/h, který přetrvává po dobu max. 2 minut. Tento druh deště přichází v průměru každých 15 let. (viz Belgická srážková statistika: norma NBN B 52-011)



TESTY

Ochrana a komfort

Naše zastřešení teras nabízí ochranu a komfort na různých úrovních. Aby to bylo zajištěno, jsou tato zastřešení ve velké míře testována na odvodnění vody, zatížení a odolnost proti větru.

Testování vody

Vodoodpudivost a odvod vody jsou testovány za použití sprinklerového systému, který napodobuje srážky. Tímto způsobem můžeme zkontrolovat, jaký tok může naše zastřešení pojmout a jak může být tento odtok optimalizován:

Řada Camargue: Řada Lagune může zpracovat objem deště, který odpovídá intenzitě srážek 180 mm/h, který přetrvává po dobu max. 2 minut. Tento druh deště přichází v průměru každých 15 let. (viz Belgická srážková statistika: norma NBN B 52-011)

Řada Algarve: Řada Algarve může zpracovat rychlost deště, který odpovídá intenzitě srážek 144 mm/h až 180 mm/h, které přetrvává po dobu max. 2 minut. Tento druh deště přichází v průměru každých 10 let. (viz Belgická srážková statistika: norma NBN B 52-011)

Lagune: Lagune může zpracovat rychlost deště, který odpovídá intenzitě srážek 180 mm/hod, které přetrvává po dobu max. 2 minut. Tento druh deště přichází v průměru každých 15 let. (viz Belgická srážková statistika: norma NBN B 52-011)



Kapacita zatížení

Zastřešení teras jsou předmětem různých zatížení (např. sněh). Kapacita zatížení byla stanovena statickými konstrukčními výpočty provedenými našimi inženýry a potvrzena interním testováním.

Camargue: při 200 kg zatížení/m² zůstane zastřešení terasy stát i při největších rozměrech.

- To odpovídá 2 metrům čerstvého sněhu/m².
- To je možné díky patentovanému systému napínání rámu.



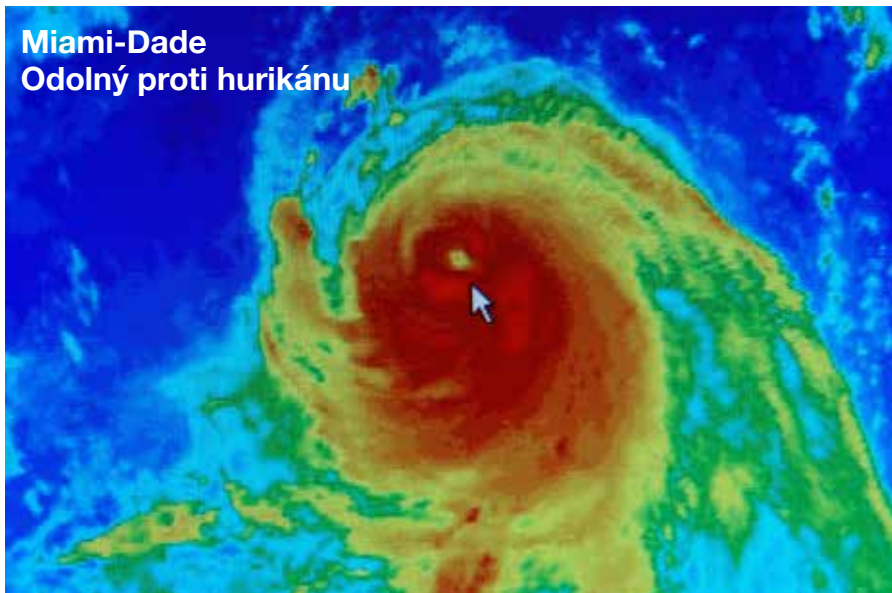
200 Kg/m²

Testování větru

Chcete-li zjistit, proti jakým silám větru jsou naše zastřešení teras a vertikální látkové rolety odolné, byly provedeny zkoušky v aerodynamickém tunelu.



Miami-Dade Odolný proti hurikánu



MIAMI-DADE COUNTY
APPROVED

Beaufortova stupnice síly větru

	Záruka s uzavřenou střechou / clonou do	Ovládání střechy / clony do
Řada Camargue®	160 km/h 12 Beaufortovy stupnice	50 km/h 7 Beaufortovy stupnice
Camargue Skye® Řada Algarve® Řada Aero®	120 km/h 11 Beaufortovy stupnice	50 km/h 7 Beaufortovy stupnice
Lagune®	120 km/h 11 Beaufortovy stupnice	50 km/h 7 Beaufortovy stupnice
Lapure®	100 km/h 10 Beaufortovy stupnice	50 km/h 7 Beaufortovy stupnice
Integrovaný Fixscreen®	60 km/h 7 Beaufortovy stupnice	30 km/h 5 Beaufortovy stupnice
Toscane®	49 km/h 7 Beaufortovy stupnice	30 km/h 5 Beaufortovy stupnice

Beaufortova stupnice	Popis	Průměrná rychlost m/s	Průměrná rychlost km/h	Důsledky
0	Bezvětrí	< 0,2	< 1	Člověk vítr nepocituje. Kouř stoupá přímo nebo téměř přímo vzhůru.
1	Poměrně slabý	0,3 - 1,4	1 - 5	Směr větru lze snadno odvodit z oblaků kouře, ale nikoliv z větrné korouhvičky
2	Slabý	1,5 - 3,4	6 - 12	Cítíte vítr v obličeji, listy šustí, větrná korouhvička se začíná otáčet.
3	Mírný	3,5 - 5,4	13 - 19	Vlajky se třepou a listy se chvějí
4	Střední	5,5 - 7,4	20 - 27	Poletující prach je nepříjemný pro oči. Střapaté vlasy
5	Docela silný	7,5 - 10,4	28 - 37	Keře se chvějí, zvednuté vlny na jezerech a kanálech.
6	Silný	10,5 - 13,4	38 - 48	Slunečníky jde těžko udržet, velké větve se houpají, elektrické dráty pískají
7 FIXSCREEN® TOSCANE®	Těžký	13,5 - 17,4	49 - 62	Je těžké ve větru chodit. Stromy se kymáčí.
8	Větrné porывy	17,5 - 20,4	63 - 73	Pohyb vpřed je velmi obtížný. Malé větve se lámou.
9	Bouřlivý	20,5 - 24,4	74 - 87	Kryty kominů, střešní tašky a antény odlétají.
10 LAPURE®	Silná bouře	24,5 - 28,4	88 - 102	Cloumá s lidmi. Velké škody na budovách.
11 ŘADA ALGARVE® CAMARGUE SKYE® LAGUNE®	Velmi silná bouře	28,5 - 32,4	103 - 117	Enormní škody na domech a lesích.
12 ŘADA CAMARGUE®	Hurikán	> 32,5	> 118	Devastace a ničení.

ZÁRUKA*



WARRANTY



FIXSCREEN TECHNOLOGY
WARRANTY(*)



COATING
WARRANTY

Vysoká kvalita

Veškeré materiály, které používáme jsou vysoce kvalitní a přizpůsobené danému účelu. Jako výrobce můžeme poskytnout následující záruky:

- 5 let^(*) záruka na všechny vady, které se mohou vyskytnout při běžném používání a údržbě.
- 2 roky záruka na elektronické ovládání.
- 2 roky záruka na látku Crystal.
- Pro lakování hliníkových komponentů platí záruka 10 let, pokud jde o stálost barev.
- Na lesk nalakovaných profilů se vztahuje záruka 5 let.
- 7 let záruky na technologii Fixscreen: v boční liště zůstává zip + optimální adheze zipu k látce.

^(*)Záruka 5 let na technologii Fixscreen pro volně umístěné aplikace Fixscreen

^(**) Viz naše záruční podmínky



Zaregistrujte si své zastřešení terasy
do 15 dnů po instalaci a získejte



WARRANTY

www.renson-outdoor.com/warranty



* Na barvu a lesk laku se vztahuje záruka po dobu pěti let. Pokud si zastřešení zaregistrujete a zastřešení ročně čistíte a chráníte prostřednictvím sady Renson Maintenance Set, můžete získat prodlouženou záruku na lak 15 let.

ÚDRŽBA

Snadná údržba se sadou Renson Maintenance Set

Vaše zastřešení terasy je postaveno na řadu let a je den co den venku. Chcete-li si kdykoliv plně užívat zastřešení Renson®, doporučujeme Vám provádět pravidelnou údržbu, tj. 1 až 2 krát za rok. Díky tomu také zastřešení vydrží déle. Zde jsou důležité následující body:

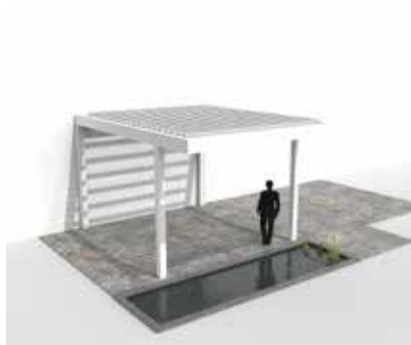
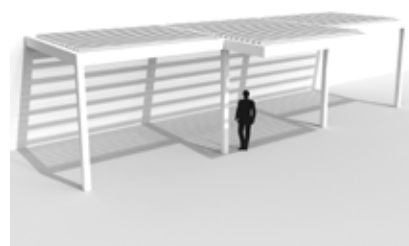
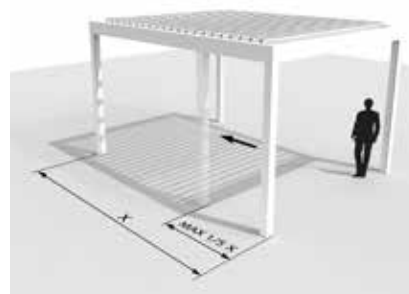
- Konstrukce je vyrobena z práškového hliníku. Každoroční čištění produktů pomocí sady **Renson Maintenance Set** umožňuje dlouhodobé zachování intenzivní barvy a poskytuje dodatečnou ochranu proti kyselým dešťům, mořskému vzduchu a UV záření. V pobřežních oblastech a lesní prostředí se údržba doporučuje min. 2x ročně.
- **Renson „Clean“** je koncentrovaný produkt se silnými čisticími a odmašťovacími vlastnostmi pro většinu běžných přirozených nečistot, jako je prach, tukové usazeniny, mastnoty, mech, stopy hmyzu, ... Tento produkt není srovnatelný s většinou čisticích prostředků. Díky hloubkovému účinku se nečistota „pozvedá“. Tento produkt lze použít také pro čištění polyesterových látkových střech a svislých látkových clon ze skelných vláken. Po vyčištění je nutné chránit hliníkové konstrukce produktem **Renson „Protect“**. Zanechá ochranný film, který později umožní jednoduché čištění povrchu pomocí koštěte a minimálního množství výrobku **Renson „Clean“**. Chrání hliník rovněž před kyselým deštěm, mořským vzduchem, UV zářením, a tím zajišťuje zachování barevné intenzity.
- Oba produkty nepoužívejte na přímém slunci nebo za horkého počasí. Rychlého vysušení produktu může zanechat na konstrukci nebo látce skvrny. Nikdy nepoužívejte korozivní nebo abrazivní prostředky, drátěnky nebo jiná brusiva. V žádném případě dále nepoužívejte vysokotlaká zařízení.

FAQ A TIPY

Umístění sloupků

Řada **Camargue**, **Algarve Line** a **Lapure** lze také objednat s „posunutými“ sloupky. To může být užitečné, pokud např. chcete zastřešení terasy dostat dále za terasu (ale sloupky jsou v rámci terasy) tak, aby zastínění bylo funkční rovněž při nízkém slunci.

Posuvné sloupky lze také volit z důvodu umístění nebo z architektonických důvodů. Sloupek je možné posunout maximálně do 1/5 z celkové délky nosníka pivot.

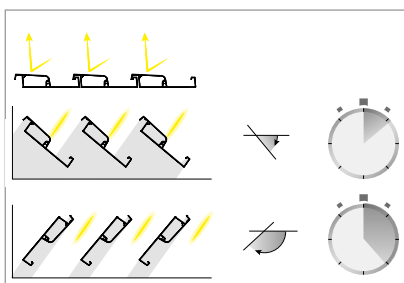


Směr otáčení lamel

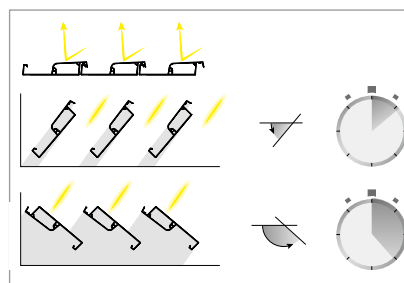
V případě řad **Camargue**, **Algarve** a **Aero Line** je směr otáčení lamel velmi důležitý. Pokud chcete co nejdéle zachovat ochranu proti slunečnímu záření nebo sluneční záření co nejdéle vpouštět dovnitř.

Renson® Vám nabízí možnost volby. Například v případě přístavku kuchyně nebo obývacího pokoje si obvykle budete přát přístup slunečního záření co nejdéle je to možné.

- ① Standardně se lamely otáčejí do té míry, že během otevírání lamel zadržují sluneční záření od jihu. Se standardními lamelami odolnými proti slunečnímu záření lze rovněž pustit slunečnímu záření dovnitř, je nutné pokračovat v otáčení lamel.
- ② Lamely, které vpouštějí dovnitř sluneční záření, jsou umístěny rychleji do správného úhlu a plochá, pěkná spodní strana zůstane viditelná.



- ① STANDARDNĚ ODOLNÝ PROTI SLUNEČNÍMU ZÁŘENÍ: Zabránění slunečního světla při otevření (ideální pro časté použití v létě)



- ② Vstup do slunečního světla při otevření (ideální pro časté použití v zimě)

Barva lamel

Řady **Camargue**, **Algarve** a **Aero** jsou dvoubarevné (rám a sloupky v jiném barevném provedení než střešní lamely) jsou k dispozici bez příplatku.

Tip: vyberte si světlejší barvu lamel v případě tmavé barvy konstrukce. Tmavá barva střešních lamel vytváří pocit nižšího stropu. Světlejší barva dodává pocit většího prostoru a zvyšuje odolnost proti slunečnímu záření a teple.



Veranda

Lze zastřešení terasy **řady Camargue** nebo **řady Algarve** přirovnat k verandě? Ne! Veranda je skleněné rozšíření interiéru a tvoří souvislý celek, který je větru-vzdorný a nepromokavý. Zastřešení terasy je však otevřená hliníková konstrukce se střešou z hliníkových otočných lamel (případně vyplněná bočními panely) a poskytuje zejména ochranu před sluncem, a do jisté míry proti špatnému počasí. V zastřešení terasy dominuje venkovní klima a můžete si užít atmosféru, vůně, barvy a zvuky zahrady.

V rámci řady **Camargue** nebo **Algarve** se používá ten nejlepší zahradní nábytek.

Vítr - Řada Camargue a Algarve

Předpovídá-li se silný vítr, doporučujeme uzavřít lamely (až do rychlosti větru 50 km/h). S uzavřenou lamelovou střešou je celá konstrukce pevnější a odolnější vůči větru. Nabízíme také záruku na naši řadu **Camargue a Algarve** s uzavřenou střešou do rychlosti větru 120 km/h!

Látka nebo lamely?

Jak si mám vybrat mezi zastřešením terasy pomocí lamelové střechy (řada **Camargue a Algarve**) nebo střechy s clonou (**Lapure a Lagune**)?

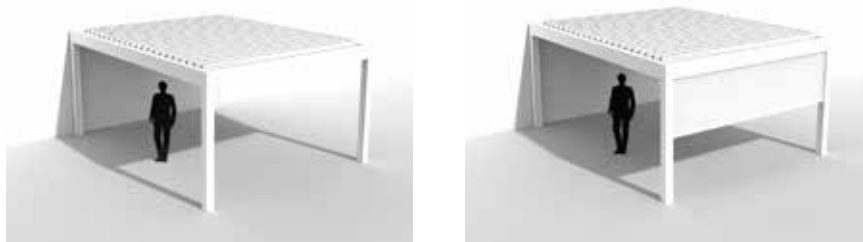
Každý typ zastřešení terasy má své silné stránky. Zastřešení látkou odolnou proti slunečnímu záření může být zcela otevřené. Tímto způsobem buď zachováte sluneční záření nebo záření zcela zakryjete v závislosti na povětrnostních podmínkách. Zastřešení teras pomocí lamelových střeš také umožňuje regulovat požadované množství slunečního záření; v případě nadměrného slunečního záření mohou být lamely zcela uzavřeny, ale střecha nemůže být nikdy zcela otevřena, aby umožnila optimální průnik slunečního záření.

	Lamelová střecha	Střecha s clonou
Střecha	Horizontální	Stále na šikmo
Pozice	Stavba, montáž nebo volně stojící	Pouze stavba
Viditelnost při „otevřené“ střeše	Střešní lamely se otáčením otevírají, ale „nemizí“	„Střecha“ zcela zmizí
Světlo při „zavřené“ střeše	Není světlopropustný (s výjimkou lamel Lineo Luce)	Světlopropustný
Kapacita zatížení	Unese zatížení sněhem	Neunese zatížení sněhem
Barva střechy	Všechny možné barvy	K dispozici omezený výběr barev střešní látky

Nízké slunce: Fixscreen

V případě nízkého slunce může sluneční záření pronikat přes zastřešení terasy do Vašeho domova. Ideální v zimě pro přirozené zahřátí Vašeho domu. V některých případech však sluneční záření může působit rušivě a oslňovat, vytvářet odraz na materiálech nebo televizních a počítačových obrazovkách.

Díky vertikální látkové roletě (Fixscreen) na bočních stranách Vašeho zastřešení terasy (řada **Camargue** a **Lagune**) je zastaveno pronikající sluneční záření. Zároveň zůstává kontakt s okolím prostřednictvím transparentnosti plátna.



Průchozí výška

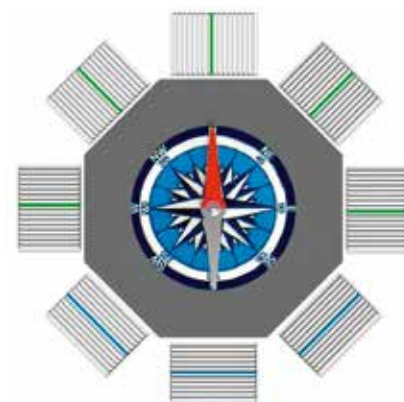
Průchozí výška lamelové střechy (řady **Camargue** a **Algarve**) může být libovolně zvolena. Obvykle se vybere určitá výška z důvodu dané situace (např. při stavbě může stát v cestě okap nebo okno) nebo z osobních důvodů; vysoká osoba dá přednost vyšší průchozí výšce z důvodu určité „otevřenosti“. Na druhou stranu, pro nejlepší zastínění je nejlepší co nejnižší možná průchozí výška.



Orientace terasy

V závislosti na orientaci terasy můžete umístit dané zastřešení. V případě terasy orientované na jih jsou dobrým řešením jak zastřešení terasy látkové (**Lagune** a **Lapure**), tak provedení s naklápěcími lamelami (řada **Camargue** **Algarve**). Díky uzavřené cloně nebo uzavřeným lamelám je možné dokonale zastavit sluneční teplo. V případě lamelové střechy jsou lamely umístěny nejlépe paralelně k domu. Tak můžete nejlépe regulovat sluneční záření pronikající zvenku: sluneční záření úplně zastínit nebo nechat pronikat jen částečně.

Pro terasu, která je orientována na sever, je dobrou volbou umístit lamely kolmo ke stěně. Tímto způsobem se světlo pronikající z východu či západu reguluje nejlépe, přičemž v otevřené poloze dochází k plnému pronikání světla.



- V-SV-S-SZ-Z: lamely příčně ke stěně.
- JV-J-JV: lamely paralelně ke stěně.

RENSON®: VÁŠ PARTNER KONCEPTŮ PRO VENTILACI, OCHRANY PROTI SLUNEČNÍMU ZÁŘENÍ A OUTDOOR

Renson®, se sídlem ve Waregemu (Belgie), je evropský udavatel trendů v oblasti přirozené ventilace, venkovní ochrany proti slunci a venkovních produktů.

Vytváříme zdravé prostředí

Z praxe, která se datuje do roku 1909, vyvíjíme energeticky úsporné řešení, která jsou zaměřena na zdravé a příjemné vnitřní i venkovní prostředí. Naše pozoruhodné hlavní sídlo, postavené podle konceptu Healthy Building Concept, dokonale odráží poslání naší společnosti.

Žádné omezení rychlosti inovace

Multidisciplinární tým více než 90 zaměstnanců výzkumu a vývoje nepřetržitě optimalizují naše stávající produkty a vyvíjí inovativní celkové koncepty.

KAM MŮŽETE VYRAZIT PODÍVAT SE NA PRODUKTY RENSON® JAKO KONCOVÝ ZÁKAZNÍK?

Aby byly poskytnuty kvalitní odborné znalosti a profesionální instalace produktů Renson®, vybudovali jsme síť vyškolených ambasadorů.

RENSON® Prémioví ambasadoři

Jedná se o ambasadory, kteří mají dlouholeté zkušenosti s prodejem a instalací produktů Renson®. Sledují rovněž kompletní nabídku a zajišťují maximálně profesionální poradenství.

Ambasadoři Renson® ukazují naše produkty ve svých showroomech a zajišťují, aby byl zakoupený produkt profesionálním náležitým způsobem nainstalován vlastním instalačním týmem. Kromě toho zaručují profesionální poprodejní servis.

Viz také www.renson.eu





**(REKONSTRUKČNÍ) STAVE NÍ PLÁNY?
NAVŠTIVTE NÁŠ SHOWROOM**

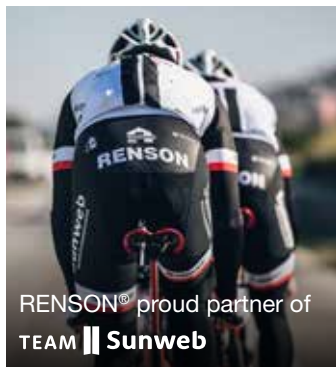
EXIT 5 je otevřen

Pondělí až pátek: 8:30 – 12:00 a 13:30 – 18:00

Sobota: 9:00 – 12:00

Domluvte se telefonicky na 056 62 96 87
nebo na internetové adrese www.exit5.be

Maalbeekstraat 10 - 8790 Waregem - Belgie
www.exit5.be



RENSON® proud partner of
TEAM **Sunweb**



Creating healthy spaces

RENSON® Headquarters
Maalbeekstraat 10, IZ 2 Vijverdam B-8790 Waregem
Tel. +32 (0)56 62 71 11
info@renson.eu
www.renson.eu



MIX
Paper from
responsible sources
FSC® C008551



L2009940 04/18 Český